



A SIKA COMPANY




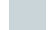
www.layout.it

H



A SIKA COMPANY

Katalógus 2014/15

-  aljzatelőkészítők
-  szigetelőanyagok
-  ragasztók és ragasztószerek
-  fugahabarcok és kitöltők
-  fa és műgyanta alapú burkolatok
-  felújítás és felületkialakítás



Sika Italia S.p.A.

*Registered Office and
Administrative Headquarters:*
Via L. Einaudi 6,
20068 Peschiera Borromeo (MI)

Sassuolo plant (MO):
Via Radici in Piano 558,
Postal Code 41049
Ph.: +39 0536 809711
Fax: +39 0536 809729

www.technokolla.com
technokolla@it.sika.com

Technokolla Hungaria KFT.

Iroda és raktár:
1112 BUDAPEST
Péterhegyi út.52.

Tel.: +36 1 248 0038
Fax: +36 1 248 0039

www.technokolla.hu
technokolla@technokolla.hu

Katalógus 2014/15



aljzatok, szigetelő-, ragasztó- és fugázóanyagok, speciális építőipari termékek



A SIKA COMPANY

jelmagyarázat

Felhasználási terület



Külső
fal



Belső
fal



Külső
padló



Belső
padló



Tetőszigetelés



Hangszigetelés

tartalom

Aljzatelőkészítők 8	Fugahabarcok és kitöltők 58
ANTIGELO-K 29	ACESIL-310 80
BLITZ 22	CEMENT ÉS SZILIKONFUGÁK SZÍNVÁLASZTÉKA 85
DET-ACIDO 28	EPOCOLOR 71
DET-BASICO 28	EPOSTUK 74
EPOXY-DET 23	EPOXI FUGÁK SZÍNVÁLASZTÉKA 84
FIBRO-LEVEL 16	GLITTER A SKYCOLORS EVOLUTIONHOZ 79
FS-18 29	MATRIX 73
GAP 18	NEUSIL 82
GAP-R 19	POLIFLEX 83
ISOFONIKO 30	POWERCOLOR 62
ISOFONIKO-R 31	SKYCOLORS 76
KRONOS 10	SKYCOLORS EVOLUTION 78
MONOKRONOS 11	TC-STUK 72
PLAN-10 12	TECHNOCOLORS 64
PLAN-30 13	TECHNOSTUK 2-12 66
PLAN-EXT 14	TECHNOSTUK G.F. 60
PRIMER-101 26	TECHNOSTUK G.G. 68
PRIMER-T 24	TOPSTUK 70
R-EVOLUTION HD 21	Fa és műgyanta alapú burkolatok 86
RASO 17	PRIMERFIX + DILUENTE FIX 90
RASORAPID 20	RS 30 91
REPAIR 25	RS 90 92
REPLAN 15	WD-100 88
TC-MAS 27	WD-900 89
Szigetelőanyagok 32	Felújítás és felületkialakítás..... 94
IDROSCIELD 39	AKROSAN 96
KALOX-POOL 40	KALOX 97
PRIMERGUM 37	KALOX-FINO 97
RASOGUM 36	KALOX-G 98
RASOLASTIK 34	KALOX-PLUS..... 98
RASOLASTIK EVO 35	
RASOLASTIK NET 41	
TECHTONIKO 38	
Ragasztók és ragasztószerek 42	
ALL 9000 55	
STONE MAXI 52	
TC-LASTIC 56	
TC-LAX 57	
TECHNO-ONE 47	
TECHNO-XT 46	
TECHNOFLEX 45	
TECHNOMAX S1 51	
TECHNOMOS 53	
TECHNORAP 49	
TECHNORAP-2 50	
TECHNOS+ 44	
TECHNOSTAR 48	
TK-3000 54	



A SIKA COMPANY

a minőség választása

Termékmegbízhatóság, műszaki kutatás, kivitelezők kiszolgálása röviden minőség a Technokolla értékrendjében. Egy olyan érték, amely meghatározza a kivitelezés minőségét.

Az a döntés, hogy csak a legmagasabb minőségű termékeket ajánljuk - amelyek képesek megfelelni a növekvő piaci igényeknek és kihívásoknak - nyerő stratégiának bizonyult.

Alapelvünk a minőség megjelenítése a folyamatos kutatásban és új technológiák fejlesztésében, mivel így konkrét módon tudunk választ adni az építőipari kihívásokra.

A tesztek, próbák, kísérletek soha nem fejeződtek be, elvezettek az igazi "Technokolla Technology" követelményrendszer kialakulásához, amely tartalmazza a rendszerek, folyamatok és kidolgozott technológiák összességét, folyamatosan javítva a cég termékeinek a teljesítményét.

A Technokolla célja a valódi minőség megjelenítése minden szinten és a legszigorúbb európai, valamint nemzetközi szabványnak, a CE jelölésnek való megfelelés.



**TECHNOKOLLA
TECHNOLOGY**



Technokolla Technology

A por többé nem probléma

A „**NO-DUST SYSTEM**” 95%-kal csökkenti a porkibocsátást.

Minden „**HD**” jellel ellátott termék jelentősen csökkenti a por jelenlétét, így védve a felhasználók egészségét és a felhasználás helyszínén biztosítva a nagyobb komfortérzetet és tisztaságot.

A Technokolla kutatásainak köszönhetően mostantól a levegő új lesz!



Ezüst ionok egy egészségesebb környezetért

A „**SILVER ACTIVE SYSTEM**” az egyetlen olyan aktív rendszer - a „**POWERCOLOR**” fugaanyagnál alkalmazzuk -, amely forradalmian új a cement alapú fugázók világában. Az ezüst ionok baktérium- és csíraölő tulajdonságának köszönhetően a baktériumok, a penész és a gombák szaporodása megáll és hosszantartóan védelmet biztosít, még a fugaanyag megkötése után is. Hogy egészségesebb, higiénikusabb környezetben éljünk és dolgozzunk: használjuk a Silver Active technológiát, a Centro Ceramico Bologna igazolásával.



Állj a baktériumoknak

Hatékony akadály a baktériumok ellen: ez a **MICROSHIELD SYSTEM**, az új technológia a cement alapú fugaanyagokhoz. Ennek az aktív védelmi rendszernek köszönhetően a mikroorganizmusok, gomba és penész nem károsítják a fugát. A **MICROSHIELD SYSTEM** alkalmazása ideális minden nagy fokú higiéniát igénylő környezet kialakításához. A Centro Ceramico Bologna igazolásával.



Hogy a színek csillogóak és tartósak maradjanak

Ez a speciális technológia biztosítja, hogy minden cement alapú fugaanyag szintartó legyen. Az élénk és pasztell színek az idő múlásával is tartósak maradnak. A „**Color Save System**” garantálja a színek azonosságát és a tökéletesen kivitelezett burkolatot.



A víz és a nedvesség ellen

A „**Water repellent system**”-mel a burkolatok fugáit megvédjük a víz és a nedvesség behatásától megtartva az újszerű állapotát. Ennek az új technológiának köszönhetően - a Technokolla laboratóriumai fejlesztették - a cement alapú fugák vízlepergetőkkel váltak.



minőséget létrehozni



Számos Technokolla termék megkapta a CE jelzést, amely színvonalát az építőipari anyagokra vonatkozó alapvető EU szabályok betartásának.

Ez a jelzés egy további megerősítés a cég termékei minőségének és kiemelkedő tulajdonságainak tekintetében, hiszen az az egyik legerősebb területről, a kutatás és a fejlesztés területéről származik. Évek óta a Technokolla kimagasló műszaki tartalommal rendelkező, innovatív termékeket állít elő, amelyek képesek válaszolni a piac igényeire. Minden Technokolla termék a legszigorúbb Európai Normáknak (EN) megfelel mind a minőség, mind a biztonság tekintetében.

RAGASZTÓANYAGOK

EN 12004 SZABVÁNY

Ez a szabvány határozza meg azokat a kritériumokat és módokat, amelyekkel a kerámia vagy ahhoz hasonló padló- és falburkoló anyagokhoz alkalmazott ragasztóanyagok osztályozása történik.



C cement alapú ragasztó	Cement alapú, por alakú ragasztóanyagok, melyek kikeverése vízzel vagy megfelelő folyadékkal történik a kivitelezés helyszínén.
D diszperziós ragasztó	Vizes elegyű, diszperziós, szerves polimer alapú kenhető ragasztóanyag azonnali használhatósággal.
R reaktív ragasztó	Két vagy több összetevőből álló ragasztóanyagok, melyek kikeverése a kivitelezés helyszínén történik, a kötés kémiai reakció hatására jön létre.

Mindhárom kategóriában további két-két alosztály létezik a tapadási vizsgálat eredményét figyelembe véve:

1 OSZTÁLY 2 OSZTÁLY

Normál ragasztóanyagok, amelyek minden, az 1 osztályra előírt vizsgálati minimum értéket elérnek.
Magasabb hatásfokú ragasztóanyagok, amelyek minden, a 2 osztályra előírt vizsgálati minimum értéket elérnek.

Ezen felül, további tulajdonságok figyelembevételével, a ragasztóanyagok a következőképpen kerülnek osztályozásra:



F Gyorskötésű ragasztók.
T Lecsúszásmentes ragasztók.
E Hosszabb nyílt felhasználási idővel rendelkező ragasztók.
S1 Rugalmas termék, ≥ 2.5 mm alakváltozásra képes.
S2 Különösen rugalmas termék, ≥ 5 mm alakváltozásra képes.

Minden egyes osztályhoz a meghatározott minimális érték elérése szükséges.

FUGÁZÓANYAGOK

EN 13888 SZABVÁNY

Ez a szabvány határozza meg azokat a kritériumokat és módokat, amelyekkel a kerámia vagy ahhoz hasonló padló- és falburkoló anyagokhoz alkalmazott fugázóanyagok osztályozása történik, két kategóriába sorolva azokat:



CG cement fugázók	Cement alapú, por alakú ragasztóanyagok, melyek kikeverése vízzel vagy megfelelő folyadékkal történik a kivitelezés helyszínén.
RG reaktív fugázók	Két vagy több összetevőből álló ragasztóanyagok, melyek kikeverése a kivitelezés helyszínén történik, a kötés kémiai reakció hatására jön létre.

A cement fugázók (CG) a különböző tulajdonságaik tekintetében további két osztályba sorolhatóak. Ezek a következők:

1 OSZTÁLY 2 OSZTÁLY

Normál fugázóanyag, amely az előírt vizsgálati minimum értékeket eléri.
Magasabb hatásfokú ragasztóanyag, mely mely még további 1 vagy két jellemzővel rendelkezik:

W	Csökkentett vízfelvenőképesség.
A	Magas kopásállóság.

Minden cement alapú Technokolla tömítőanyag CG2 WA besorolású.

ELŐKEVERT HABARCSOK ALJZATOKHOZ

EN 13813 SZABVÁNY

Ez az európai norma határozza meg a beltéri padlóburkolatok kialakításához szükséges aljzat anyagának tulajdonságait. A szabvány az aljzatokat a kötőanyaguk milyensége tekintetében osztályozza. Azokhoz a cementaljzatokhoz, amelyek CT jelzésűek a szabvány nyomószilárdságra és hajlítószilárdságra illetve tűzállósági osztályra vonatkozó igazolást kér.



- CT** Cementaljzat.
- C** Nyomószilárdság 28 nap után (N/mm²).
- F** Hajlítószilárdság 28 nap után (N/mm²).

BELSŐ/KÜLSŐ VAKOLATHABARCSOK

EN 998-1 SZABVÁNY

Ez a szabvány határozza meg a kritériumokat és módokat, amelyekkel a belső kültéri vakolatok osztályozása történik, a kötőanyagok milyensége és azok arányát figyelembevéve két csoportot határozva meg. A vakolathabarcok alkalmazásuk alapján kerülnek osztályozásra:



- GP** Általános célokra alkalmazott belső/külső vakolat.
- R** Javítóhabarcs.

Minden egyes habarcs osztályhoz a meghatározott minimális értékek elérése szükséges.

FALAZAT HABARCSOK

EN 998-2 SZABVÁNY

Ez a szabvány határozza meg azokat a tulajdonságokat, amelyek fal, oszlop, rakott falazathoz alkalmazott gyártott falazati habarcscokra vonatkoznak, három osztályba sorolva azokat tulajdonságaik és/vagy alkalmazásuk tekintetében:



- G** Általános falazati habarcs.
- T** Vékony rétegű falazati habarcs.
- L** Könnyített falazati habarcs.

A garantált tulajdonságokkal rendelkező (gyártott) habarcscokra vonatkozó nyomószilárdságot a gyártónak kell igazolnia.

Ezt a tulajdonságot az M betű feltüntetése jelzi, amelyet a nyomószilárdságra vonatkozó osztály követ, feltüntetve N/mm² értéket.

VÍZSZIGETELŐ ANYAGOK

EN 14891 SZABVÁNY

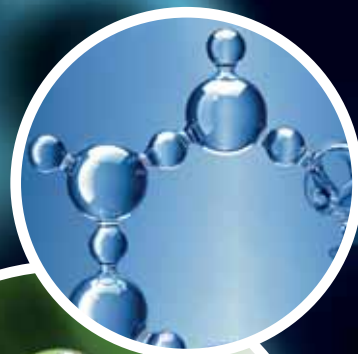
Ez a szabvány határozza meg a kritériumokat és módokat, amelyekkel a ragasztott bel-és kültéri, padló- és fal kerámiaburkolatok alatti folyékony vízszigetelőanyagok osztályozása történik. A vízszigetelő anyagok 3 kategóriába sorolhatóak:



- CM** Cement alapú vízszigetelő, folyékony állapotú felhasználás.
- DM** Diszperziós vízszigetelő, folyékony állapotú felhasználás.
- RM** Reaktív gyanta alapú vízszigetelő, folyékony állapotú felhasználás.

Mindezen típusok további alosztályokba sorolhatóak tulajdonságaik alapján:

- O1** Alacsony hőmérsékleten repedés áthidaló tulajdonság (-5 Celsius).
- O2** Alacsony hőmérsékleten repedés áthidaló tulajdonság (-20 Celsius).
- P** Ellenálló a klóros vízzel szemben (pl. uszodák).







aljzatelőkészítők

Mind műszaki, mind esztétikai szempontból csak egy megfelelően előkészített aljzat biztosít időtálló eredményt.

Ahhoz, hogy az aljzat kifogástalan legyen megfelelő ellenállóképességgel kell rendelkeznie és kivitelezésének technológiája ki kell hogy zárjon a zsugorodásból származó mindennemű problémát.

ANTIGELO-K	29
BLITZ	22
DET-ACIDO	28
DET-BASICO	28
EPOXY-DET	23
FIBRO-LEVEL	16
FS-18	29
GAP	18
GAP-R	19
ISOFONIKO	30
ISOFONIKO-R	31
KRONOS	10
MONOKRONOS	11
PLAN-10	12
PLAN-30	13
PLAN-EXT	14
PRIMER-101	26
PRIMER-T	24
R-EVOLUTION HD	21
RASO	17
RASORAPID	20
REPAIR	25
REPLAN	15
TC-MAS	27

kronos

Normál kötési idejű, kül- és beltérben egyaránt alkalmazható, gyors vízfelvételű, zsugorodásmentesített, hidraulikus esztrich. Ajánlott ragasztott kerámia, természetes kő, fa és műgyanta alapú burkolatok aljzatához. Ideális fűtött aljzathoz.

JELLEG

Finom szürke por.

ELTARTHATÓSÁG

12 hónapig száraz helyen.

ANYAGIGÉNY

1,8 - 2,5 kg/m² cm vastagságonként.

FELHASZNÁLÁSI TERÜLET

- Úsztatott vagy kötött esztrich kialakításához, 3-10 cm vastagságban, lakó vagy ipari kialakításoknál csempe, parketta, műgyanta alapú burkolatok és természetes kő burkolásához.
- Fűtött esztrich kialakításánál sem szükséges adalékanyag hozzáadása.



monokronos

Normál kötési idejű, kül- és beltérben egyaránt alkalmazható, gyors vízfelvételű, zsugorodásmentesített, azonnali használatra kikevert esztrich. Ajánlott ragasztott kerámia, természetes kő, fa és műgyanta alapú burkolatok aljzatához. Ideális fűtött aljzathoz.

JELLEG

Szürke szemcsézett.

ELTARTHATÓSÁG

12 hónapig száraz helyen.

ANYAGIGÉNY

16-18 kg/m² cm vastagságonként.

FELHASZNÁLÁSI TERÜLET

- Úsztatott vagy kötött esztrich kialakításához, 3-6 cm vastagságban, lakó vagy ipari kialakításoknál csempe, parketta, műgyanta alapú burkolatok és természetes kő burkolásához.
- Fűtött esztrich kialakításánál sem szükséges adalékanyag hozzáadása.
- A MONOKRONOS használatának egyszerűsége miatt a termék ideális felújításokhoz, különösen történelmi városrészekben, ahol nem lehetséges vagy túl költséges a homok építkezésre szállítása. Műszaki tulajdonságai lakókörnyezetekben, irodákban, kereskedelmi létesítményekben stb. való használatra adnak lehetőséget.



plan-10

Gyorskötésű aljzatkiegénylítő különleges beltéri padló kialakításokhoz, 2-10 mm vastagságban.

JELLEG

Vöröses por.

ELTARTHATÓSÁG

Száraz helyen 8 hónapig.

ANYAGIGÉNY

1,4 kg/m² mm vastagságonként.

FELHASZNÁLÁSI TERÜLET

- Beltéri padló kiegyenlítésére 2-10 mm vastagságban lakó vagy ipari kialakításokban, padlólap, parketta, műgyanta alapú burkolóanyag vagy festett ipari padló kialakításához 24 óra kötési idő után
- Alkalmazható fűtött aljzat esetén.

HORDOZÓRÉTEG

- Alacsony vízfelvételű cement aljzat.
- KRONOS vagy MONOKRONOS aljzat
- Nagy vízfelvételű TIMER-2, kalciumsulfát vagy vízzel fűtött aljzat¹.
- Géppel terített cementaljzat, U4P4S ipari padló, PVC padló, linóleum vagy vinil aljzat, régi kerámia vagy márvány padló².

¹ Ezekben az esetekben PRIMER-T-vel kezelendő.

² Ezekben az esetekben PRIMER-101-el kezelendő.



plan-30

Gyorskötésű, önterülő padlókiegyenlítő különleges beltéri padló kialakításokhoz, 5-30 mm vastagságban. Szálerősített gyorskötésű padlókiegyenlítő nagy igénybevételnek kitett területekhez.

Különösen ajánlott nehezen kialakítható felületekhez.

JELLEG

Vöröses szemcsés por.

ELTARTHATÓSÁG

8 hónapig száraz helyen.

ANYAGIGÉNY

1,4 kg/m² mm vastagságonként.

FELHASZNÁLÁSI TERÜLET

- Padló kiegyenlítésére 5-30 mm vastagságban lakó vagy ipari kialakításokban, padlólap, parketta, műgyanta alapú burkolóanyag vagy festett ipari padló kialakításához 24 óra kötési idő után.
- Alkalmazható fűtött aljzathoz is.

HORDOZÓRÉTEG

- Alacsony vízfelvételű beton aljzat.
- KRONOS vagy MONOKRONOS aljzat.
- Nagy vízfelvételű TIMER-2, kalciumsulfát, vízzel vagy elektromosan fűtött aljzat.¹
- Géppel terített betonaljzat, PVC padló, linóleum, vagy vinil burkolat, régi, kerámia vagy márvány padló.²

¹ Ezekben az esetekben PRIMER-T-vel kezelendő.

² Ezekben az esetekben PRIMER-101-gyel kezelendő.



termék
LOW-VOC

VIZSGÁLAT:
EUROFINS



aljzatelőkészítők

plan-ext

Önterülő aljzatkiegyenlítő bel- és kültéri használatra, 3-10 mm rétegvastagságig.

JELLEG

Szürke por.

ELTARTHATÓSÁG

8 hónapig száraz helyen.

FELHASZNÁLÁSI TERÜLET

- Bel- és kültérre cement alapú hordozó rétegekre.

HORDOZÓRÉTEG

- Cement aljzatok, gyorskötésű cement esztrich, beton.



replan

Gyorskötésű, önterülő padlókiegyenlítő 10 mm rétegvastagságig.
Optimális megmunkálhatóság, kiemelkedően sima felület, optimális tapadás,
szivattyúzható.

JELLEG

Vöröses por.

ELTARTHATÓSÁG

8 hónapig száraz helyen.

ANYAGIGÉNY

1,4-1,5 Kg/m² mm vastagságonként.

FELHASZNÁLÁSI TERÜLET

- Beltéri padló kiegyenlítésére 2-10 mm vastagságban a ragasztás előtt alkalmazva kevésbé igénybe vett burkolatok kialakításához, mint például lakások, üzlethelységek (UPEC besorolás P2 OSZTÁLY).
- Beltéri padló kiegyenlítésére 3-10 mm vastagságban a ragasztás előtt alkalmazva magas igénybevételű burkolatok kialakításához, mint kórházak, irodák, repülőterek, iskolák, közönségforgalmi terek stb. (az UPEC besorolás szerint P3 OSZTÁLY).

HORDOZÓRÉTEG

- Kis vízfelvételű betonaljzat.
- KRONOS vagy MONOKRONOS aljzat.
- Nagy vízfelvételű TIMER-2, kalciumsulfát vagy vízzel fűtött aljzat¹.
- Géppel terített betonaljzat, PVC padló, linóleum, vagy vinil burkolat, régi kerámia vagy márvány padló².

¹ Ezekben az esetekben PRIMER-T-vel kezelendő.

² Ezekben az esetekben PRIMER-101-gyel kezelendő.



fibro-level

Gyorsan kötő és száradó, szálerősített, önterülő aljzatkiegyenlítő keverék nagy forgalomnak és igénybevételnek kitett padlókhöz. Ideális nehéz aljzatokhoz, 3-30 mm rétegvastagságig.

JELLEG

Vöröses por.

ELTARTHATÓSÁG

8 hónapig száraz helyen.

ANYAGIGÉNY

1,4-1,5 kg/m² minden mm rétegvastagsághoz.

FELHASZNÁLÁSI TERÜLET

- 3-30 mm rétegvastagságig beltéri padlók kiegyenlítésére, mérsékelt vagy erős forgalomnak kitett új, vagy felújított területek burkolása előtt, UPEC P2, P3, P4 és P4S minősítéssel.

HORDOZÓRÉTEG

- Alacsony vízfelvételű cement aljzatokhoz.
- KRONOS és MONOKRONOS aljzathoz.
- Alkalmas nagy vízfelvételű cement aljzatokhoz, aljzatokhoz TIMER-2 vel kiegyenlítve, anhidrit (gipsz) aljzathoz, illetve fűtött aljzatokhoz. Ezekben az esetekben előtte használjon PRIMER -T-t.
- Úsztatott beton aljzatokhoz, U4P4S ipari padlókhöz, PVC, linoleum vagy vinyl padlókhöz, régi kerámia vagy márvány padlókhöz. Ezekben az esetekben előtte használjon PRIMER 101-et.



raso

Cement alapú, állékony (tixotróp) simítóbeton bel- és kültéri, fal- és padló kialakításokhoz, 2-10 mm vastagságban. Szivattyúzható.

JELLEG

Szürke vagy fehér por.

ELTARTHATÓSÁG

Száraz helyen 12 hónapig.

ANYAGIGÉNY

1,6-1,7 kg/m² mm vastagságonként.

FELHASZNÁLÁSI TERÜLET

- Simítóbeton 2-10 mm vastagságban kül-és beltéri fal- és padló kiegyenlítéshez, régi, felfagyott és új felületekhez.
- Kiegyenlítőként 2-10 mm vastagságban kerámia burkolat előtt.

HORDOZÓRÉTEG

- Cement alapú vakolat, kevert habarcs, téglafalazat, beton, sejtes cementblokk.*

* 5 mm-nél kisebb vastagságban és üvegszál hálóval.



gap

Bel- és kültéri, fal- és padló kialakításokhoz mint simítóbeton és javítóhabarcs 3-20 mm vastagságban. Ellenálló az agresszív légköri anyagokkal szemben.

JELLEG

Szürke por.

ELTARTHATÓSÁG

12 hónapig száraz helyen.

ANYAGIGÉNY

1,6-1,7 kg/m² mm vastagságonként.

FELHASZNÁLÁSI TERÜLET

- Simítóbeton 3-20 mm vastagságban lakó vagy ipari kialakításokban, padlólap vagy természetes kő esetében 24-48 óra kötési idő után (a vastagságtól és a hőmérséklettől függően).
- Teraszok, díszítőfrízek függőleges felületeinek javítása.
- Homlokzat javítások, habarcs, vakolat vagy jó állagú falazati részek esetén.
- Vasbeton felületek helyreállítása vagy simítása.

HORDOZÓRÉTEG

Cement alapú vakolat, kevert habarcs, téglafalazat, beton.



gap-r

Állékony (tixotróp), zsugorodásmentes, gyorkötésű habarcs aljzat és homlokzat helyreállítására. Bel- és kültéri, fal- és padló kialakításokhoz. Bel- és kültéri, fal- és padló kialakításokhoz mint simítóbeton és javítóhabarcs 3-20 mm vastagságban. Ellenálló az agresszív légköri anyagokkal szemben.

JELLEG

Szürke por.

ELTARTHATÓSÁG

6 hónapig száraz helyen.

ANYAGIGÉNY

1,6-1,7 kg/m² mm vastagságonként.

FELHASZNÁLÁSI TERÜLET

- Simítóbeton 3-20 mm vastagságban lakó vagy ipari kialakításokban, padlólap vagy természetes kő esetében 8-12 óra kötési idő után (a vastagságtól és a hőmérséklettől függően).
- Teraszok, díszítőfrízek függőleges felületeinek javítása.
- Homlokzat javítások, habarcs, vakolat vagy jó állagú falazati részek esetén.
- Vasbeton felületek helyreállítása vagy simítása.

HORDOZÓRÉTEG

Cement alapú vakolat, kevert habarcs, téglafalazat, beton.



rasorapid

Cement alapú, állékony (tixotróp), gyors száradású és kötésű simítóbeton lakó és ipari beltéri, kerámia- és természetes kő padló kialakításokhoz, 2-20 mm vastagságban.

JELLEG

Szürke por.

ELTARTHATÓSÁG

Száraz helyen 8 hónapig.

ANYAGIGÉNY

1,4-1,6 kg/m² mm vastagságonként.

FELHASZNÁLÁSI TERÜLET

- Simítóbeton 2-20 mm vastagságban beltéri lakó vagy ipari kialakításokban, padlólap vagy természetes kő esetében.
- Újraburkolható aljzatok helyreállítása 4-6 kötési óra után kerámia vagy természetes kő burkolattal.
- Vastag vakolathoz. A RASORAPID-hoz 30% 1-3 mm szemcsézettségű homokot adva 35 mm vastagságig alkalmazható a keverék.
- Alkalmazható helyreállításra vagy simításra lépcsőfokok, oszlop élek vagy előre gyártott betonelemek esetén.

HORDOZÓRÉTEG

Cement alapú vakolat, kevert habarcs, téglafalazat, beton, sejtés cementblokk*.

* 2 mm-nél kisebb vastagságban és üvegszál hálóval.



r-evolution hd

Kvarcittal előkevert portalanító, szálerősített esztrich ipari burkolatokhoz nagyon alacsony porkibocsátású betonfelületekhez. HD technológiával.

JELLEG

Szürke por.

ELTARTHATÓSÁG

12 hónapig bontatlan csomagolásban és száraz helyen.

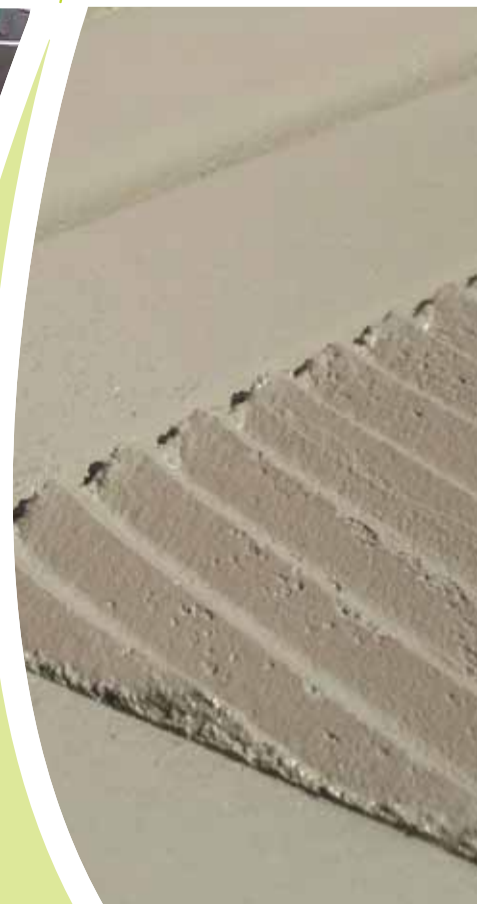
FELHASZNÁLÁSI TERÜLET

- Nagy kopásállóságú, pormentes, nagy igénybevételnek kitett betonfelületek készítésére, mint ipari létesítmények, műhelyek, garázsok, raktárak, utak és repülőtéri kifutópályák stb.
- Nagy ellenállóképességű, csúszásgátló és nagy kopásállóságú felület elkészítéséhez, mint garázsfeljárók, rokkantkocsi feljáró, járda, kerékpárutak.

HORDOZÓRÉTEG

Friss beton.

(a friss beton alatt a kötés alatt lévő keveréket értjük, melynek kötési ideje a hőmérsékleti viszonyoktól, a nedvességtartalomtól és a beton típusától függ)



blitz

Gyorskötésű használatra kész beton.

JELLEG

Szürke por.

ELTARTHATÓSÁG

8 hónapig száraz helyen.

FELHASZNÁLÁSI TERÜLET

- Falba épített szerelések, kapcsolószekrények, süllyesztett csatornák, csövezések, vasrácsok, élvédők stb. gyors rögzítésére
- Hézagok és kavicslyukak gyors javítása-
- Aljzatfoltok kitöltése két órán belüli kerámia vagy természetes kő burkolásnál
- Lépcső, oszlop élek vagy egyéb cement alapú elemek helyreállítása-

HORDOZÓRÉTEG

Beton és cement aljzat, téglafalazat, beton.



aljzatelőkészítők

epoxy-det

Tisztító folyadék epoxy fugához.

JELLEG

Sárga színű folyadék.

TÁROLÁS

5 és 30 °C között, száraz, fagymentes helyen tárolva 24 hónapig.

FELHASZNÁLÁSI TERÜLET

- Epoxy fugázók, mint például EPOSTUK, SKYCOLORS, SKYCOLORS EVOLUTION, maradványainak eltávolítására kerámia vagy greslapokról.
- Hígítva tisztítja és eltávolítja a zsíros szennyeződéseket a gres- és kerámiaburkolatokról.
- Vízzel 1:5 arányban hígítva csillogó hatást ad a SKYCOLORS termékcsaláddal fugázott felületeken.



primer-t

Szintetikus, műgyanta alapú, vizes bázisú mélyalapozó erősen nedvszívó és gipszes felületekhez.

JELLEG

Piros folyadék.

ELTARTHATÓSÁG

12 hónapig száraz, fagymentes és hőnek nem kitett helyen.

ANYAGIGÉNY

100-200 gr/m² az alap porozitásától függően.

FELHASZNÁLÁSI TERÜLET

- Gipsz vagy gipszkarton alap kezelésére, amelyekre ragasztó vagy cement alapú termékek kerülnek, növelendő a kompatibilitást és/vagy a kötést.
- Vakolatok vagy nagy nedvszívó képességű cement aljzatok felületi kezelése a ragasztóanyag, simítóbeton vagy kiegyenlítő használata előtt növelve ezzel a kötést.

HORDOZÓRÉTEG

Cement vagy gipsz alapú simított beton vagy vakolat, gipsz vagy gipszkarton panel.



termék
LOW-VOC

VIZSGÁLAT:
EUROFINS



repair

Kétkomponensű epoxi gyanta repedések lezárására és törések javítására.

JELLEG

A komp. -világos szürke massa.
B komp. folyadék.

ELTARTHATÓSÁG

12 hónapig száraz, fagymentes, hőnek nem kitett helyen.

ANYAGIGÉNY

Törések javítására 0,8-1,7 kg/m²;
repedések javítására 100-150 gr/ml;
kenésre 150-200 gr/m².

FELHASZNÁLÁSI TERÜLET

- Beton vagy más cement aljzatok - akár nedvesek - javítására.
- Hagyományos vagy betonaljzatok zsugorodásából fakadó repedések javítására.
- Vas korongok vagy lemezek ragasztása betonhoz.
- Előre gyártott betonelemek ragasztása.
- Kiegyenlítő és cementsímitott felületek erőzáró kötésére más sima felületekkel.

HORDOZÓRÉTEG

Homokfúvott fém, símitott beton, kalciumszulfát aljzat, fa, rostos cement, beton, kevert habarcs, cement aljzat, meglévő kerámia vagy márvány burkolat.



primer-101

Epoxi alapú egykomponensű tapadóhíd, valamint vízzel hígítva mélyalapozó. Ideális kötésegerősítő.

JELLEG

Kék folyadék.

ELTARTHATÓSÁG

6 hónapig száraz, fagymentes és hőnek nem kitett helyen.

ANYAGIGÉNY

100-150 gr/m² az alap porozításától függően.

FELHASZNÁLÁSI TERÜLET

- Aljzatkiegyenlítőkhöz és C2 osztályú ragasztóhabarcsokhoz tapadóhíd kialakítására, nem nedvszívó felületek esetén, mint pl.: burkolólap, PVC, linóleum, epoxi felület stb.
- Nedvszívó vagy enyhén nedvszívó felületek kezelésére* mint: beton, cement aljzat, gipsz°, gipszkarton, kalciumszulfát°, fa és forgácslap a ragasztás, simítás vagy cement alapú kiegyenlítés előtt alkalmazva.

* Nedvszívó alapok esetében a terméket 1:1 arányban vízzel kell hígítani.

° A gipsz vagy kalciumszulfát alapú hordozófelületek kis nedvességtartalommal kell, hogy rendelkezzenek, a PRIMER-101 alkalmazásakor 0,5% értéken belül.



tc-mas

Vizes bázisú kéregerősítő, szigetelő alapozó és mélyalapozó cementalapú habarcsokhoz. Optimális beszívódás.

JELLEG

Átlátszó, nagyon híg folyadék.

ELTARTHATÓSÁG

12 hónapig száraz, fagymentes, hőnek nem kitett helyen.

ANYAGIGÉNY

300-1000 gr/m² az alap porozításától és hígításától függően.

FELHASZNÁLÁSI TERÜLET

- Kéregerősítőként gyenge minőségű, felfagyott, málló habarcs aljzatokhoz.
- Nedvességre érzékeny, anyagok víz elleni védelmére cement/víz alapú habarcsok esetén.
- Cement alapú felületek pormentesítésére vízzel hígítva 1:3 arányban.

HORDOZÓRÉTEG

Simított beton, beton vagy más cement alapú aljzat.



det-acido

Savas tisztítószer cement alapú szennyeződések és salétromkivirágzás eltávolítására.

JELLEG

Átlátszó folyadék.

ELTARTHATÓSÁG

12 hónapig száraz, fagymentes és hőnek nem kett helyen.

ANYAGIGÉNY

100-200 gr/m² a tisztítandó felület típusától függően.

FELHASZNÁLÁSI TERÜLET

- DET-ACIDO a kerámia felületek cement alapú szennyeződéseknek, mint ragasztó- és fugázóanyagok eltávolítására alkalmazható. Használható salétromkivirágzás vagy vízkőlerakódás -, amelyek a cement alapú kitöltőkön vagy a cotto burkolatokon jelenhetnek meg - tisztítására is.



det-basico

Lúgos tisztítószer olajok, zsírok és viasz feltisztítására. Elengedhetetlen a meglévő burkolat tisztítására burkolás előtt.

JELLEG

átlátszó folyadék.

ELTARTHATÓSÁG

száraz, fagymentes és hőnek nem kett helyen 12 hónapig.

ANYAGIGÉNY

100-200 gr/m² a tisztítandó felület típusától függően.

FELHASZNÁLÁSI TERÜLET

- Nem nedvszívó szennyeződések, mint: olaj, zsír, viasz és szmogloból eredő lerakódások tisztítására.
- Kerámia vagy természetes kő burkolatok felmosásához a ragasztással történő ráburkolás előtt.



antigelo k

Adalékanyag felfagyás ellen cement alapú habarcszhoz és ragasztóanyaghoz.

JELLEG

Fehér por.

ELTARTHATÓSÁG

24 hónapig száraz helyen.

FELHASZNÁLÁSI TERÜLET

- Az ANTIGELO K egy olyan adalékanyag, amely képes felgyorsítani a cement alapú anyagok kötését és száradását, és amely alacsony hőmérsékleteken is alkalmazható (-5, -10 °C) anélkül, hogy annak műszaki és szerkezeti tulajdonságai megváltoznának.



fs-18

Szintetikus rost 18 mm hosszúságtól cement alapú aljzatokhoz.

FELHASZNÁLÁSI ELŐNYÖK

- Az ajánlott mennyiségek betartásával a rostszálak miatt a keverék jelleg nem módosul.
- Az aljzat kötésekor a zsugorodásból fakadó repedéseket kiküszöböli. Így nem szükséges a fémháló alkalmazása, még akkor sem, ha ezt a szerkezeti igények megkívánják.
- Csökkenti a felület porozitását, lassítva ezzel a nedvesség és a por beszívódását.
- Növeli az abrazív ellenálló képességet.
- Növeli az ütdésekkel és törésekkel szembeni védelmet.

ADAGOLÁS

1 kg/m³ aljzathoz a cementbe adagolva kb. 0,4-0,5%.



isofoniko

Hangszigetelő anyag úsztatott burkolat aljzata alá. Lakó- és kereskedelmi épületekben való használatra. Alkalmazható fűtött aljzat esetén. Hangelnyelés 33,5 dB.

FELHASZNÁLÁSI TERÜLET

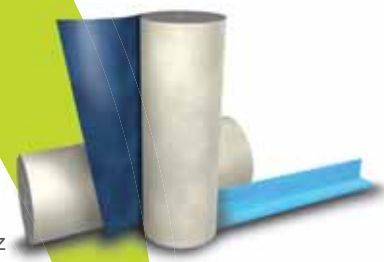
Az ehhez az termékhez használt anyagok lehetőséget nyújtanak az építkezéseken általában megtalálható eszközök terhelésének elviselésére. Az alkalmazott szintetikus szálak, az ásványiakhoz viszonyítva rugalmasabbak, nem nyomódnak össze és szakadnak el.

A TNT, amelyet adalékként tartalmaz, tépőzáras hatásával tökéletesen tapad az aljzathoz elkerülve ezzel, hogy a lemez elmozduljon veszélyes akusztikus hidakat eredményezve, megghiúsítva ezzel a beavatkozás eredményét. A lemez az ISOFONIKO-BANDA termékkel együtt kerül alkalmazásra, amely egy öntapadó expanzív, "L" formájú polietilén csík, amelynek vízszintes éle 6 cm, függőleges oldala 9,5 cm és vastagsága 6 mm.

A csíkot az úsztatott aljzat minden csatlakozási pontján illetve minden magasítás, fal-, oszlop- stb.. ponton szükséges alkalmazni. Az ISOFONIKO 100 kg/m² aljzaton közvetlenül alkalmazva lehetőséget biztosít egy rétegben 28 dB, két rétegben 32 dB hangelnyelésre (L_w).

HORDOZÓRÉTEG

Beton aljzat, beton és fa födém.



isofoniko-r

Hangszigetelő anyag lakó- és kereskedelmi épületekben való használatra.
Hangelnyelés 17,0 dB 3 mm vastagságban.

JELLEG

1 x 0,8 fm nagyságú darabok.

FELHASZNÁLÁSI TERÜLET

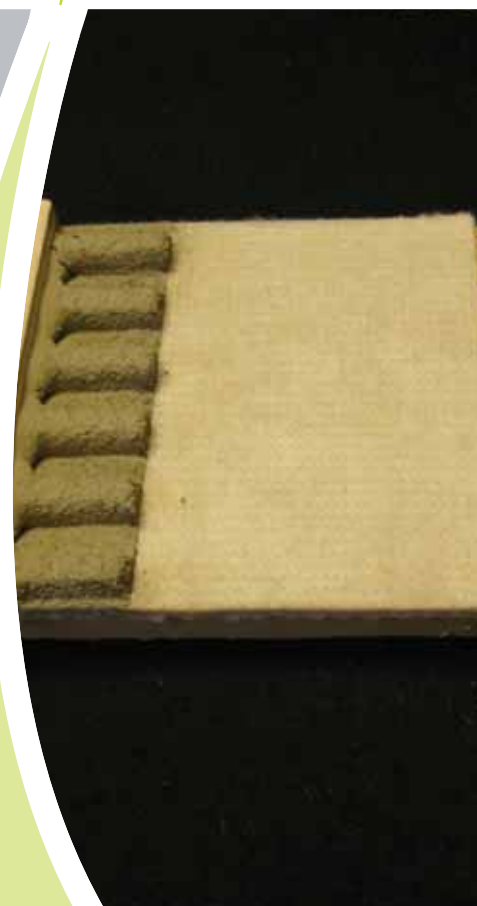
- Ideális olyan felújítások esetén, amikor a járás során keletkező zajokat kell kiküszöbölni.
- A hangszigetelő lap bármely típusú hordozórétegen alkalmazható, de elengedhetetlen a tiszta, kiegyenlített és száraz felület és a 150 kg/cm²-nél nagyobb nyomási ellenállás. Az ISOFONIKO-R alkalmazható kerámia, kő vagy parketta esetén is.
- ISOFONIKO-R beépíthető fűtött aljzatoknál is.
- Az aljzat eseteleges repedései (ha azok nem szerkezetiek) nem igényelnek kezelést, hiszen az Isofoniko-R képes felvenni a mozgásokat anélkül, hogy az új burkolatban károsodások keletkeznének.

HORDOZÓRÉTEG

- Bármely típusú cement aljzat.
- Kalciumszulfát aljzat.
- Meglévő kerámia, fa kő, PVC stb. burkolat.



IBMB N° 2005/4973-
2i-DK/br számú
vizsgálati
jegyzőkönyv, mely
összhangban van a
DIN EN ISO 140-8
szabvánnyal







szigetelőanyagok

A pontos paraméterek betartásával és a meghatározott anyagok alkalmazásával készült aljzat kiindulópontja a tökéletes végeredménynek.

Ennek eléréséhez szükséges, hogy az alap vízzáró legyen, megakadályozandó a szerkezetet károsító víz vagy vegyi anyagok beszivárgását.

IDROSHIELD	39
KALOX-POOL.....	40
PRIMERGUM	37
RASOGUM	36
RASOLASTIK	34
RASOLASTIK EVO	35
RASOLASTIK NET	41
TECHTONIKO	38

rasolastik

Kétkomponensű, cementalapú, flexibilis vízszigetelő habarcs, ideális teraszokhoz, balkonokhoz, uszodákhoz. Minden típusú felülethez alkalmazható.

JELLEG

A komp.: szürke por.

B komp.: fehér folyadék.

ELTARTHATÓSÁG

12 hónapig száraz, fagymentes helyen.

ANYAGIGÉNY

Kb.1,80 kg/m² minden mm vastagsághoz (az anyagigény latexszel együtt).

FELHASZNÁLÁSI TERÜLET

- Falak és padlók vízszigetelése: uszodák, medencék, fürdők, zuhanyfülkék vagy nagy páratartalomnak kitett környezetek.
- Különösen alkalmas álpadlókhöz.
- Teraszok, balkonok burkolás előtti vízszigetelése. Különösen ajánlott kültéri padlóburkolat vízszigeteléséhez.
- Régi teraszburkolatok vízszigetelésének javítása a meglévő burkolat felszedése nélkül.
- Repedezett vakolatok vagy betonfelületek simítása.
- Mint alapozó régi kerámiaburkolaton lévő kiegyenlítő simítása előtt.

HORDOZÓRÉTEG

Cementvakolat, esztrich, betonaljzat, kerámia, gipszkarton, fa és fém felületek kezelhetőek RASOLASTIK-kal.

Megj.: bitumen burkolat esetén 12 órával a burkolás előtt PRIMERGUM-mal kezelni.



MFPA:
Cert. n. P-SAC
02/5.1/11-104



rasolastik evo

Egykomponensű szálerősített kenhető szigetelés vízszigetelésre és betonvédelemre. Alkalmos ivóvízzel történő érintkezésre.

JELLEG

Szürke por.

ELTARTHATÓSÁG

12 hónapig száraz helyen.

ANYAGIGÉNY

Kb. 1,2 kg/m² minden mm rétegvastagsághoz.

FELHASZNÁLÁSI TERÜLET

- Vízművek vízszigetelésére és védelmére, mint például medence, tartály, betoncső, uszoda és csatorna, azokhoz is, melyek ivóvizet tartalmaznak.
- Föld alatti külső falak szigetelésére és védelmére.
- Enyhe negatív víznyomásnak, szivárgásnak kitett falak, padlók és pincék szigetelésére.
- Teraszok és erkélyek vízszigetelésére.
- Betonfelületek védelmére az EN 1504-9: 1 szabványnak megfelelően: 1. Áthatolás védelem (védőbevonat) 2. Párvédelem (védőbevonat) 8. Fokozott ellenállóképesség (védőbevonat).

HORDOZÓRÉTEG

Beton, cement alapú aljzatok és vakolat, cement-mész habarcs, meglévő kerámia és fa.



rasogum

Diszperziós, azonnali használatra kész vízszigetelő.

JELLEG

Fehér vagy manhattan szürke paszta.

ELTARTHATÓSÁG

12 hónapig száraz, fagymentes helyen.

ANYAGIGÉNY

Kb. 1,4-1,5 kg/m² minden mm vastagsághoz.

FELHASZNÁLÁSI TERÜLET

- Vakolatok, gipsz vagy gipszkarton panelek és aljzatok szigetelésére, kerámiával burkolandó területeken, mint fürdő, zuhany vagy nagy páratartalomnak kitett környezetek.
- Mint repedésáthidaló réteg bel- és kültérben függ leges felületeken.
- Egy rétegben felhordva kiváló alapozó régi PVC- és szőnyegpadló ragasztók esetén burkolás előtt.
- Mint repedésáthidaló beltérben kis (<1mm) repdezettségű aljazathoz kerámia vagy természetes kő burkolása előtt.
- Ereszcsatornák, párkányok stb. szigeteléséhez.

HORDOZÓRÉTEG

Esztrich, cementhabarcs, beton, aljzatbeton, anhidrid aljzat⁽²⁾, gipsz⁽²⁾, gipszkarton⁽²⁾, fa⁽¹⁾, régi kerámiaburkolat⁽¹⁾, PVC padló⁽¹⁾.

PRIMER TÍPUSA	ALKALMAZÁS TÍPUSA	ANYAGIGÉNY (g/m ²)	SZÁRADÁSI IDŐ
⁽¹⁾ PRIMERGUM	ecset vagy henger	100-200	1 óra (érintésre száraz)
⁽²⁾ PRIMER-T	ecset vagy henger	150-200	2 óra (érintésre száraz)



primergum

Kötést elősegítő anyag a Rasogumhoz.

Használható: kerámiához, meglévő bitumen felülethez és simított felületekhez (simított beton).

JELLEG

Szürke folyadék.

ELTARTHATÓSÁG

Fagymentes, magas hőmérséklettől védett, száraz helyen 12 hónapig.

AMOUNT REQUIRED

150-200 gr/m² egy rétegre.

FELHASZNÁLÁSI TERÜLET

- Aljzatok előkezelése a RASOGUM használatakor.
- Alapozó meglévő bitumenes aljzatok esetén RASOLASTIK és RASOGUM használata előtt.
- Alapozó meglévő kerámia burkolat esetén RASOGUM használata előtt.
- Impregnáló alapozó azbesztcement lapokhoz Rasogum használata előtt.



tehtoniko

Ozmózis eljárással kristályosodó habarcs negatív és pozitív víznyomás elleni szigeteléshez.

JELLEG

Szürke por.

ELTARTHATÓSÁG

12 hónapig száraz helyen.

ANYAGIGÉNY

Kb. 1,5 Kg/m² minden mm vastagsághoz.

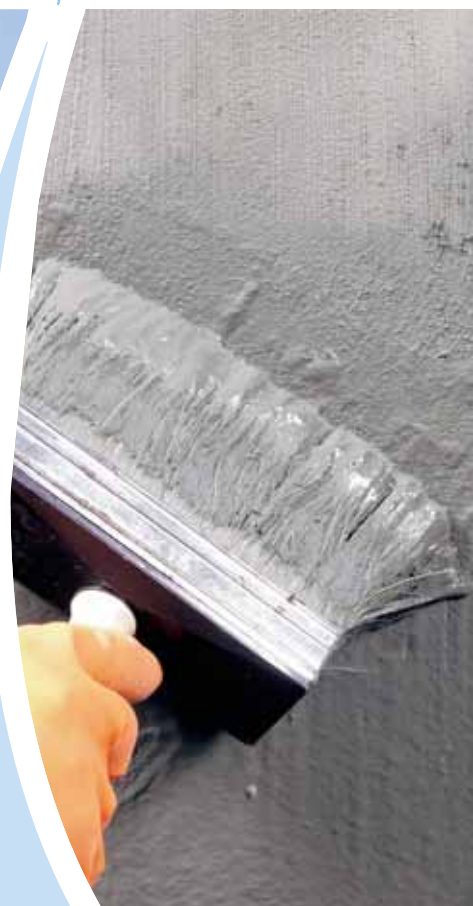
FELHASZNÁLÁSI TERÜLET

- Védőréteg falon: pincefalak, liftaknák, ciszternák, medencék és víztartályok, beltéri uszodák szigetelésére.
- Víztároló elemek, mint csatornák, medencék és tárolók szigetelése.

HORDOZÓRÉTEG

Helyszíni vagy előre gyártott beton, megerősített alapú, magas ellenálló képességű vakolat, vasalt cement aljzat.

Megj.: a fent említett aljzatok szilárdak és tömörek kell legyenek.



idroschild

Azonnal felhasználható sziloxán alapú, diszperziós vízszigetelő.
Optimális beszívódó képesség.

JELLEG

Fehér folyadék.

ELTARTHATÓSÁG

12 hónapig száraz, fagymentes helyen.

ANYAGIGÉNY

Természetes kő: 0,20 kg/m².

Vakolat és tégl: 0,25 kg/m².

FELHASZNÁLÁSI TERÜLET

- IDROSCHIELD védelmet nyújt a csapadékvízzel szemben, egyenletesen és hosszantartóan megtartva a kezelt felület színét.
- A felületi kezelés nem ad filmréteget, hagyja a kezelt felületet lélegezni.
- Öntisztítónak téve a felületet nem engedi a szennyezett víz beívódását.
- Meggátolja a fagyciklusokból fakadó szétmorzsolódást.

HORDOZÓRÉTEG

A kezelendő felületek porózusak kell, hogy legyenek, mint: cement vakolat, helyi vagy előre gyártott beton, dísztégl falazat, homokkő, ásvány vakolat.



kalox-pool

Cement alapú vízszigetelő habarcs a beton védelmére és a végleges felület kialakítására.

JELLEG

A komp.: fehér por.

B komp.: fehér folyadék.

Keverék: fehér.

ELTARTHATÓSÁG

Eredeti, sérülésmentes csomagolásban, hűvös, száraz helyen tárolva a gyártástól számított 12 hónapig.

ANYAGIGÉNY

2 kg/m² minden mm vastagsághoz.

FELHASZNÁLÁSI TERÜLET

- Betonfelületek védelme az EN 1504-9-es szabványnak megfelelően. Alapelvek: 1: védelem a beszivárgás ellen (burkolat); 2: páratartalom kontroll (burkolat); 8: megnövelt ellenállás (burkolat).
- Színezhető végleges felület úszómedencékhez.
- Tartósan víz alatti helyek, úgymint: medencék, tartályok, betoncsövek és csatornák, valamint hidak, felüljárók vízszigetelésére.
- Téglá és betonfalak valamint alaplemezek beltéri vízszigetelésére a szivárgó nedvességgel szemben.
- Rugalmas védőbevonat betonfelületek megerősítésére valamint védelem a fagy, jégoldó só korrózió hatása, szénsav okozta károk ellen.
- Az időjárás viszontagságainak kitett felületek vízszigetelésére.



szigetelőanyagok

rasolastik net

Műszaki tulajdonságai miatt a RASOLASTIK, RASOLASTIK EVO és RASOGUM (kültér és medence) termékekhez ajánlott.

ÖSSZETÉTEL

100% üvegszál háló.

HÁLÓSÚRŰSÉG

4x5 mm (beleértve a szálát is).

SÚLY

90 gr/m² ±5%.

MEREVÍTÉS

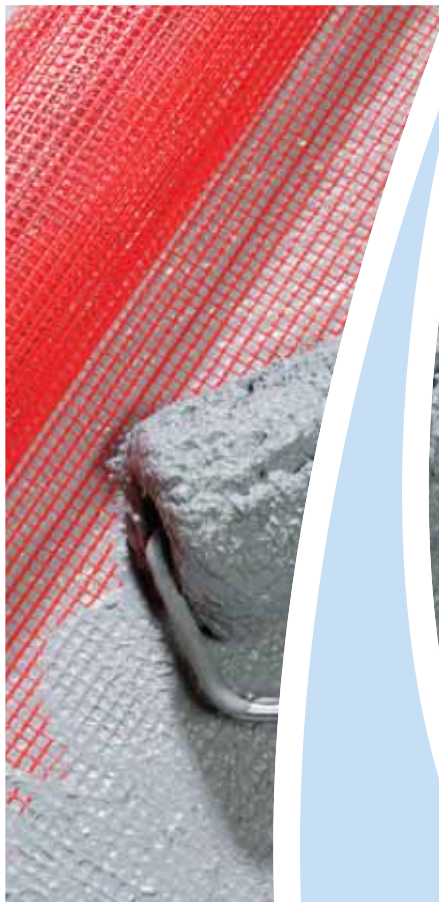
Alkálimentes.

FELHASZNÁLÁSI TERÜLET

- Használható vízszigetelő anyagok (pl. RASOLASTIK és RASOGUM) megerősítésére kültérben és medencékben.



felületkidalgozás







ragasztók és ragasztószerek

A ragasztóanyag hozza létre a kapcsolatot az aljzat és a burkolandó anyag között. Az általunk bemutatásra kerülő, különböző tulajdonságú ragasztóanyagok a különböző szükségletekből születtek az aljzatoktól és a burkolandó anyagtól, a megvalósítandó vastagságtól a felhasználási terület adottságaitól függően. Minden ragasztóanyag minőségi és biztonsági tekintetben is megfelel a legszigorúbb nemzetközi előírásoknak.

ALL 9000	55
STONE MAXI	52
TC-LASTIC	56
TC-LAX	57
TECHNO-ONE	47
TECHNO-XT	46
TECHNOFLEX	45
TECHNOMAX S1	51
TECHNOMOS	53
TECHNORAP	49
TECHNORAP-2	50
TECHNOS+	44
TECHNOSTAR	48
TK-3000	54

technos +

Cement alapú ragasztóanyag bármilyen típusú kerámialap burkolásához.

JELLEG

Fehér vagy szürke por.

ELTARTHATÓSÁG

Száraz helyen 12 hónapig.

ANYAGIGÉNY

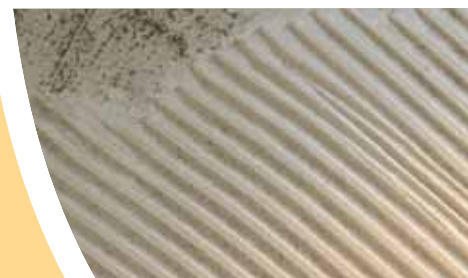
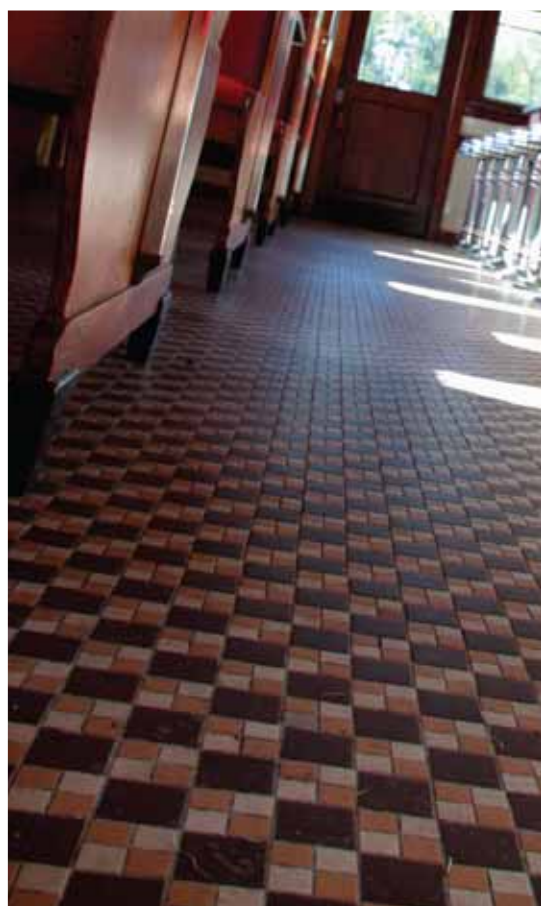
Lehúzóvas	6x6 mm	8x8 mm	10x10 mm
kg/m ²	3	4	5

FELHASZNÁLÁSI TERÜLET

- Külső és belső, fal- és padlóburkolatok burkolásához, bármilyen típusú burkolólaphoz.
- Ragasztás különböző szigetelőanyag típusokhoz, mint polisztirol, expanzív poliuretán, ásvány- vagy üveggyapot.

HORDOZÓRÉTEG

- Cementvakolat, kevert habarcs, cement aljzat.
- Gipsz felületet legalább 6 órával a burkolás előtt PRIMER-T-vel kell kezelni.



technoflex

Emelt tapadószilárdságú por alakú flexragasztó bármely kerámia és gresburkolat kialakításához kül- és beltérben, fal- és padlófelülethez.

JELLEG

Szürke és fehér por.

ELTARTHATÓSÁG

12 hónapig száraz helyen.

ANYAGIGÉNY

lehúzóvas	6x6 mm	8x8 mm	10x10 mm
kg/m ²	3	4	5

FELHASZNÁLÁSI TERÜLET

- Bel- és kültéri burkolás, padló- és falkialakítás bármely típusú kerámiaburkolatból, mint: cotto, kétszer égetett, egyszer égetett, klinker és kőporcelán.
- Ajánlott meglévő kerámiaburkolatra történő burkoláshoz (méretek ≤ 900 cm² beltérben).
- Természetes kövek és márványok burkolásához, amelyek nem érzékenyek a nedvességre.
- Polisztirol, expanzív poliuretán, ásvány- vagy üvegyapot szigetelőpanelek pontszerű rögzítéséhez.
- Fűtött aljzatokhoz (méretek ≤ 900 cm²).

HORDOZÓRÉTEG

Cementvakolat, cementhabarcs, cement alapú aljzatbeton, meglévő kerámiaburkolat.



termék
LOW-VOC

VIZSGÁLAT:
EUROFINS



EN 12004



EN 12004



techno-xt

Cementalapú flexragasztó, kőporcelán és bármely típusú kerámialap kül- és beltéri, fal- és padlóburkolat kialakításához.
Ideális meglévő burkolati felületre történő burkoláshoz.

JELLEG

Fehér vagy szürke por.

ELTARTHATÓSÁG

12 hónapig száraz helyen.

ANYAGIGÉNY

lehúzóvas	6x6 mm	8x8 mm	10x10 mm
kg/m ²	3	4	5

FELHASZNÁLÁSI TERÜLET

- Bármely típusú kerámialap kül- és beltéri, fal- és padlóburkolat kialakításához.
- Természetes kő és márvány burkolásához, amelyek nem érzékenyek a vízre.
- Pontszerű ragasztás különböző szigetelőanyagokhoz, mint polisztirol, expanzív poliuretán, ásvány vagy üvegyapot.
- Fűtött aljzatok esetében.

HORDOZÓRÉTEG

Cementvakolat, kevert habarcs, gipsz alapú vakolat¹, anhidrid aljzat¹, cementaljzat, beton helikopter technológiával készült beton², meglévő kerámiaburkolat², régi linóleum padlóburkolat², PVC² vagy vinil², gipszkarton, RASOGUM.

¹ PRIMER-T-vel kezelendő.

² PRIMER-101-gyel kezelendő.



techno-one

Cement alapú, polimer adalékanyaggal kevert emelt minőségű flexragasztó bármely típusú kerámialap burkolat kialakításához. Elsősorban kőporcelán burkolatokhoz, nagy méretűekhez is, meglévő, burkolatokra történő burkoláshoz, fűtött aljzatra nagy forgalmú terek és uszodákhoz kialakításához.

JELLEG

Fehér és szürke por.

ELTARTHATÓSÁG

12 hónapig száraz helyen.

ANYAGIGÉNY

lehúzóvas	6x6 mm	8x8 mm	10x10 mm
kg/m ²	3	4	5

FELHASZNÁLÁSI TERÜLET

- Bármely típusú kerámialap kül- és beltéri, fal- és padlóburkolat kialakításához, nagy méretekhez is.
- Nagy terhelésnek kitett burkolatok kialakításához, mint ipari környezetek vagy meglévő burkolatra történő burkolás, uszoda vagy homlokzatburkolat.
- Vízzel fűtött aljzatok esetében.
- Polisztirol, expanzív poliuretán, ásvány vagy üvegyapot szigetelőpanelek pontszerű rögzítéséhez.
- Természetes kő és márvány burkolásához, amelyek nem érzékenyek a vízre.
- Meglévő burkolatra történő burkoláshoz tapadóhíd nélkül.
- Kül- és beltéri burkoláshoz, ahol a RASOLASTIK és RASOGUM szigetelőrendszereket alkalmazzák.

HORDOZÓRÉTEG

Cementvakolat, kevert habarcs, gipsz alapú vakolat¹, anhidrid aljzat¹, cementaljzat, beton helikopter technológiával készült beton, meglévő kerámiaburkolat, régi linóleum padlóburkolat², PVC² vagy vinil², gipszkarton, RASOLASTIK, RASOGUM.

¹ PRIMER-T-vel kezelendő.

² PRIMER-101-gyel kezelendő.



Colle à carrelage
Adhesive for tiles
CERTIFIÉ **CSTB** CERTIFIED

termék
LOW-VOC

VIZSGÁLAT:
EUROFINS
rapp. n. 769358



technostar

Cement alapú, polimer adalékanyaggal kevert, könnyen alakítható ragasztóanyag 15 mm vastagság alkalmazhatóságig, elsősorban nagy méretű kőporcelán és természetes kő burkolatokhoz. Homlokzat, fűtött aljzat, uszoda és ipari felhasználásban.

JELLEG

Fehér vagy szürke por.

ELTARTHATÓSÁG

Száraz helyen 12 hónapig.

ANYAGIGÉNY

lehúzóvas	6x6 mm	8x8 mm	10x10 mm
kg/m ²	3	4	5

FELHASZNÁLÁSI TERÜLET

- Bármely típusú kerámialap kül- és beltéri, fal- és padlóburkolat kialakításához, nagy méretekhez is.
- Nagy terhelésnek kitett burkolatok kialakításához, mint ipari környezetek, uszoda vagy homlokzatburkolat kialakítás.
- Meglévő burkolatra történő burkoláshoz primer nélkül.
- Megfelelő vékonyított kőporcelán burkolólapokhoz.
- Természetes kő és márvány burkolásához, amelyek nem érzékenyek a vízre.
- Vízzel vagy elektromosan fűtött aljzatokra történő burkoláshoz.
- Pontszerű ragasztás különböző szigetelőanyagokhoz, mint polisztirol, expanzív poliuretán ásvány- vagy üveggyapot.

HORDOZÓRÉTEG

Cementvakolat, kevert habarcs, gipsz alapú vakolat¹, anhidrid aljzat¹, cementaljzat, beton helikopter technológiával készült beton, meglévőkerámiaburkolat, régi linóleum padlóburkolat², PVC² vagy vinil², gipszkarton, RASOLASTIK, RASOGUM.

¹ PRIMER-T-vel kezelendő

² PRIMER-101-gyel kezelendő



Colle à carrelage
Adhesive for tiles
CERTIFIÉ **CSTB** CERTIFIED

termék
LOW-VOC

VIZSGÁLAT:
EUROFINS



technorap

Cement alapú, polimer adalékanyaggal kevert gyors kötésű flexragasztó bármely típusú kerámia burkolathoz. Kőporcelán meglévő burkolatra történő ragasztás, fűtött aljzat felhasználásokban alkalmazható.

JELLEG

Szürke por.

ELTARTHATÓSÁG

6 hónapig száraz helyen.

ANYAGIGÉNY

lehúzóvas	6x6 mm	8x8 mm	10x10 mm
kg/m ²	3	4	5

FELHASZNÁLÁSI TERÜLET

- Bármely típusú kerámialap kül- és beltéri, fal- és padlóburkolat gyorskötésű kialakításához, nagy méretekhez is.
- Meglévő burkolatra történő burkoláshoz tapadóhíd nélkül.
- Nagy terhelésnek kitett burkolatok gyors kialakításához, mint ipari környezetek vagy uszoda vagy homlokzatburkolat kialakítás.
- Természetes kő és márvány burkolásához, amelyek nem érzékenyek a vízre.
- Vízrel fűtött aljzatok esetében.
- Pontszerű ragasztáshoz és simításhoz üvegszál erősített szigetelő panelekhez, amelyek polisztirol, expanzív poliuretán, ásvány- vagy üvegyapot illetve parafa alapúak.

HORDOZÓRÉTEG

Cementvakolat, kevert habarcs, gipsz alapú vakolat¹, anhidrid aljzat¹, cementaljzat, beton helikopter technológiával készült beton, meglévő kerámiaburkolat, régi linóleum padlóburkolat², PVC² vagy vinil², gipszkarton, RASOLASTIK, RASOGUM.

¹ PRIMER-T-vel kezelendő.

² PRIMER-101-gyel kezelendő.



Colle à carrelage
Adhesive for tiles
CERTIFIÉ **CSTB** CERTIFIED



TC-LASTIC-kal



technorap-2

Cement alapú, két komponensű, gyors kötésű flexragasztó, kifejezetten ajánlott márványokhoz és gránitokhoz, amelyek foltosak maradhatnak, nagy méretű anyagok homlokzatra történő burkolásához, uszodákhoz. Ideális ráburkoláshoz kültérben és fűtött aljzat esetében is.

JELLEG

Por: fehér vagy szürke.

Műgyanta: fehér folyadék.

ELTARTHATÓSÁG

6 hónapig száraz, fagy- és hőhatásoktól mentes helyen.

ANYAGIGÉNY műgyantával együtt

lehúzóvas	6x6 mm	8x8 mm	10x10 mm	7x15 mm
kg/m ²	3.6	4.5	6	7.5

FELHASZNÁLÁSI TERÜLET

- Bármely típusú kerámialap kül- és beltéri, fal- és padlóburkolat gyorskötésű kialakításához, nagy méretekhez is.
- Kőlap burkolatok kialakításához, akkor is ha az foltosodásra vagy vetemedésre hajlamos.
- Nagy terhelésnek kitett burkolatok kialakításához, mint ipari környezetek vagy meglévő burkolatra történő burkolás kültérben is, uszoda vagy homlokzatburkolat kialakítás.
- Márvány aglomerátok beltéri burkolásához, amelyek közepesen érzékenyek a vízre*.
- Meglévő burkolatra történő burkoláshoz kültéren is tapadóhid nélkül.
- Megfelelő vékonyított kő porcelán burkolólapokhoz.
- Vízzel vagy elektromosan fűtött aljzatokra történő burkoláshoz.
- Pontszerű ragasztás különböző szigetelőanyag típusokhoz, mint polisztirol, expanzív poliuretán, ásvány- vagy üvegyapot és parafa.

* Több rétegű-kompozit- anyagok esetén csak beltérben és csak 60x60 méretig.

HORDOZÓRÉTEG

Cementvakolat, kevert habarcs, gipsz alapú vakolat¹, anhidrid aljzat¹, cementaljzat, beton helikopter technológiával készült beton, meglévő kerámiaburkolat, régi linóleum padlóburkolat², PVC² vagy vinil², hajópadló, gipszkarton, RASOLASTIK, RASOGUM.

¹ PRIMER-T-vel kezelendő.

² PRIMER-101-gyel kezelendő.



Colle a carrelage
Adhesive for tiles

CERTIFIÉ CSTB CERTIFIED

termék
LOW-VOC

VIZSGÁLAT:
EUROFINS



technomax S1

Folyékonyágyas nagy flexibilitású ragasztó teljes felületű, üregmentes ágyazatú burkoláshoz kimondottan nagy méretű padlólapok esetén is. Ideális meglévő burkolatra történő burkoláshoz és fűtött aljzathoz. Kiváló, mint padlókiegyenlítő 15 mm vastagságig.

JELLEG

Szürke por.

ELTARTHATÓSÁG

12 hónapig száraz helyen.

ANYAGIGÉNY

lehúzóvas	10x10 mm	Ø15 mm
kg/m ²	5.5	7

A feltüntetett mennyiségek csak a lehúzóra és egyenes felületekre vonatkoznak.

FELHASZNÁLÁSI TERÜLET

- Külső és belső padlóburkolatok burkolásához, bármely típusú kerámiához, nagy méretekhez is.
- Nedvességre nem érzékeny természetes kő vagy márvány.
- Tapadóhíd alkalmazása nélkül régi kerámiaburkolatra is.
- Alkalmas vékonyított kőporcelán burkolólap burkolásához .
- Vízzel vagy árammal fűtött aljzatokhoz.
- Magas követelményeket igénylő kialakításoknál, mint ipari környezetek.
- Padlókiegyenlítésre, amelyre 24-72 órán belül burkolnak. Maximális vastagság 15 mm.

HORDOZÓRÉTEG

Cement aljzat, anhidrid aljzat¹, beton, helikopter típusú rotoros simított beton, régi kerámiaburkolat, RASOLASTIK, RASOGUM, termékek, régi linóleum², PVC² vagy vinil², fa panelek és padlók².

¹ PRIMER-T-vel kezelendő.

² PRIMER-101-gyel kezelendő.



stone maxi

Vastag ágyas, gyors kötő, ultra fehér, flexibilis ragasztó, különösen alkalmas természetes kövekhez.

JELLEG

Ultra-fehér por.

ELTARTHATÓSÁG

6 hónapig száraz helyen.

ANYAGIGÉNY

Fogazott glettvas	8x8 mm	10x10 mm	Ø15 mm
kg/m ²	4	5	7

FELHASZNÁLÁSI TERÜLET

- Természetes kövek és márvány gyors rögzítésére. Alkalmas beltérben kompozit márvány rögzítésére (Feltéve ha nincsenek kitéve nagy hőtágulásnak vagy szennyeződésnek).
- Mindenfajta kerámia lap rögzítésére falon, padlón, kül-és beltérben.
- Alkalmas használatra abban az esetben, ha követelmény a nagy teljesítmény és rövi időn belül járhatóságot kell biztosítani.
- Kerámia vagy üvegmozaik rögzítésére.

HORDOZÓRÉTEG

Cement vakolatok, cement-mész habarcs, gipsz alapú vakolatok (PRIMER-T felhordása után), anhidrit esztrichek (PRIMER-T felhordása után), cement esztrichek, beton, úsztatott beton, régi kerámia burkolat, régi PVC (PRIMER101 felhordása után), gipszkarton, RASOLASTIK felület, RASOGUM.



technomos

Automatikusan fugázó, hófehér flexragasztó por alakban, beltéri és kültéri üvegmozaik burkolatokhoz és medencék burkolásához.

JELLEG

Hófehér por.

ELTARTHATÓSÁG

12 hónapig száraz helyen.

ANYAGIGÉNY

lehúzóvas	3x3 mm	6x6 mm	8x8 mm
kg/m ²	2	3	4

FELHASZNÁLÁSI TERÜLET

- Kültérben, beltérben, uszodában, üvegmozaik fal- és padlóburkolatokhoz.
- Hálóra ragasztott üvegmozaikhoz uszoda kialakításokban való használatokor 1:1 arányú TC-LAX és víz hozzáadása szükséges, amellyel a TECHNOMOS egy különösen jól kötő és elasztikus anyaggá válik, megtartva ugyanazt a krémes állagot, ami a csak vízzel történő kikeverés során nyerhető.
- Bármely típusú kerámialap kül- és beltéri, fal- és padlóburkolat kialakításához.
- Vízzel fűtött aljzatok esetében.
- Nagy terhelésnek kitett burkolatok kialakításához mint meglévő kerámia burkolatra történő burkolás beltérben, uszoda- vagy homlokzatburkolat kialakítás.

HORDOZÓRÉTEG

Cementvakolat, kevert habarcs, gipsz alapú vakolat¹, anhidrid aljzat¹, cementaljzat, beton helikopter technológiával készült beton, meglévő kerámiaburkolat, régi linóleum padlóburkolat², PVC² vagy vinil², gipszkarton, RASOLASTIK, RASOGUM.

¹ PRIMER-T-vel kezelendő.

² PRIMER-101-gyel kezelendő.



tk-3000

Azonnali felhasználhatóságú, kenhető ragasztóanyag gipsz vagy cement hordozófelületeken alkalmazott kerámia falburkolatok kialakításához nagy nedvességtartalmú beltéri helyiségekbe.

JELLEG

Csontfehér por.

ELTARTHATÓSÁG

Száraz helyen 12 hónapig.

ANYAGIGÉNY

Lehúzóvas	3x3 mm	6x6 mm	8x8 mm
kg/m ²	2	3	4

FELHASZNÁLÁSI TERÜLET

- Beltérben, nedvszívó kerámialapokhoz, mint: cotto, kétszer égetett, egyszer égetett.
- Kis vízfelvételi vagy víztaszító anyagokhoz mint: egyszer égetett, klinker és kőporcelán.
- Meglévő burkolatra történő burkolásnál, cotto vagy kétszer égetetthez hasonló vízfelvételi anyagok alkalmazásával.
- Nagy flexibilitást igénylő burkolati kialakításokhoz, mint: gipszkartonra vagy fára történő burkolás.
- Alkalmas nagy nedvességtartalmú terekben, mint közösségi fürdők és zuhanyzók

HORDOZÓRÉTEG

Gipsz vagy cementvakolat, gipszkarton, fa, kevert habarcs, beton.



Colle à carrelage
Adhesive for tiles
CERTIFIÉ **CSTB** CERTIFIED



all 9000

Kétkomponensű, erős igénybevételre használható, általános ragasztóanyag. Elsősorban nedvességre érzékeny természetes kövek és márványok burkolásához alkalmazható. Bármely felülethez tapad.

JELLEG

A komponens – fehér viszkózus massa.
B komponens – élénksárga folyadék.

ELTARTHATÓSÁG

Száraz helyen 12 hónapig.

ANYAGIGÉNY

lehúzóvas	3x3 mm	6x6 mm
kg/m ²	2,5	3

FELHASZNÁLÁSI TERÜLET

- Nehezen ragasztható vagy könnyen deformálódó felületekre történő ragasztáshoz bármely kerámialap alkalmazásánál.
- Nedvességre érzékeny természetes kövek, kompozit márvány burkolása
- Üvegmozaik burkolása
- Konyha- vagy egyéb munkafelület, fa vagy fém hordozófelületre történő burkolása
- Fűtött aljzatokhoz.

HORDOZÓRÉTEG

Fém, PVC, gumi, simított beton, gipsz vakolat vagy panel, kalciumsulfát aljzat, gipszkarton, fa, cementvakolat, rostos cement, kevert habarcs, beton, betontégla, cement aljzat, meglévő kerámia burkolat, polisztién.



tc-lastic

Szintetikus gumi alapú rugalmasságot és tapadást elősegítő latex adalékszer cement alapú ragasztó- és habarcs anyagokhoz.

JELLEG

Fehér folyadék.

ELTARTHATÓSÁG

12 hónapig száraz, fagymentes, magas hőhatástól védett helyen.

ANYAGIGÉNY

liter/zsák

TECHNOS+	7,25
TECHNOLA	7,25
TECHNO-XL	7
TECHNORAP	6,5
RASO	5,5

FELHASZNÁLÁSI TERÜLET

A TC-LASTIC használata C1 osztályú ragasztóanyaggal és TECHNORAP-al nedvességre nem érzékeny, stabil kőburkolaton vagy kerámiaburkolaton az alábbiak esetekben történhet:

- Közepes és nagy méretek homlokzatra vagy olyan környezetben, ahol nincsenek kitéve nagy hőingadozásnak.
- Meglévő kültéri burkolatokhoz.
- Fűtött aljzatokhoz.
- RASOLASTIK és RASOGUM esetén.
- Kültéren kőporcelán burkolatokhoz.
- Gipszkartonhoz. A Primer-T alkalmazása burkolás előtt nem kötelező, de ajánlott.

HORDOZÓRÉTEG

Cementvakolat, kevert habarcs, cement aljzat, beton meglévő kerámia burkolat.



tc-lax

Szintetikus gumi alapú tapadást elősegítő latex ragasztó cement alapú ragasztó- és habarcs anyagokhoz.

JELLEG

Fehér folyadék.

ELTARTHATÓSÁG

Száraz, fagymentes, magas hőhatástól védett helyen 12 hónapig.

ANYAGIGÉNY liter/zsák

TECHNOS +	7
TECHNOLA	7,25
TECHNO-XL	6,75
TECHNOMOS	3,3
RASO	4,8

FELHASZNÁLÁSI TERÜLET

- Erős tapadást igénylő ragasztóanyaghoz.
- Cement alapú ragasztóhabarcsokhoz javításokra vagy fal- és padlóburkolatok simítására.
- Nagy igénybevételű aljzatokhoz.
- Ragasztóhabarcsokhoz.
- Vakolat megerősítésére.
- Vakolatokhoz.

HORDOZÓRÉTEG

A TC-LAX - szal megerősített ragasztóanyagok vagy vakolatok közvetlenül alkalmazhatóak: cementvakolaton, kevert habarcsban, cement aljzaton, betonon, téglán, meglévő kerámiaburkolaton*.

* Csak ragasztóanyag esetén.





fugahabarcok és kitöltők

Két burkolólap között a fugaanyag meghatározott műszaki és esztétikai tulajdonságokkal kell, hogy rendelkezzen. Műszaki szempontból a fuga a nedvesség és hőtágulási problémákat kiküszöböli, amelyek az idő előrehaladtával feszültséget okoznak az aljzat és a burkolólap között. A fugák mellett, hogy esztétikusak - eltakarják a burkolólapok méret és geometriai hibáit és színükkel kiemelik a teljes felület összhatását.

ACESIL-310	80
CEMENT ÉS SZILIKONFUGÁK SZÍNVALASZTÉKA ..	85
EPOCOLOR	71
EPOSTUK	74
EPOXI FUGÁK SZÍNVALASZTÉKA	84
GLITTER A SKYCOLORS EVOLUTIONHOZ	79
MATRIX	73
NEUSIL	82
POLIFLEX	83
POWERCOLOR	62
SKYCOLORS	76
SKYCOLORS EVOLUTION	78
TC-STUK	72
TECHNOCOLORS	64
TECHNOSTUK 2-12	66
TECHNOSTUK G.F.	60
TECHNOSTUK G.G.	68
TOPSTUK	70

technostuk G.F.

0-4 mm fugaszélességig alkalmazható cement alapú fugahabarc.

Könnyen megmunkálható, nagy kopásállóságú (A).

Szintartó, víztaszító, kiemelkedően higiénikus.

Az aktív microshield system segít megelőzni a baktériumok, gombák és penész elterjedését (Centro Ceramico di Bologna vizsgálata alapján).



JELLEG

Finompor alak 5 színben (színeket lásd 85.oldal).

ELTARTHATÓSÁG

12 hónapig száraz helyen.

ANYAGIGÉNY

Burkolólap cm-ben	gr/m ² kitöltő habarcs fuga mm			
	1	2	3	4
üvegmozaik 2x2x0,38		1200		
2x2x4		1050		
5x5x4		420	620	830
10x10x6	160	310	470	620
7,5x15x0,7	180	360	550	728
15x15x0,9	160	310	470	624
12x24x0,9				585
20x20x0,9	120	230	350	468
20x30x0,9	100	200	290	390
30x30x1		170	260	350
30x60x1		130	195	260
40x40x1		130	195	260
50x50x1		100	160	210
60x120x1,1		70	110	140

FELHASZNÁLÁSI TERÜLET

- Bármilyen típusú kerámiaburkolat fugázása mind beltérben mind kültérben.
- Márványburkolatok fugázásához.
0 és 4 mm közötti fugákhoz.
- Medenceburkolat fugázása TC Stukkal keverve.
- Üvegmozaik burkolása.



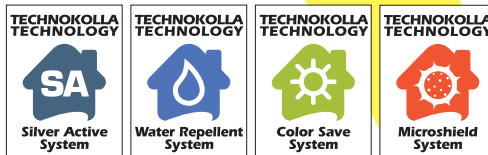
fugahabarcok és kitöltők

KÓD	SZÍN	CSOMAG	EUR RAKLAP	A/C
436781 (TKJ 102)	00 Bianco	25 kg-os zsák	1000 kg	C
436782 (TKJ 103)	00 Bianco	5x5 kg box	500 kg	C
436786 (TKJ 398)	29 Grigio chiaro	5x5 kg box	500 kg	A
436784 (TKJ 253)	08 Beige	5x5 kg box	500 kg	A
436783 (TKJ 153)	01 Manhattan	5x5 kg box	500 kg	A
436785 (TKJ 303)	03 Cenere	5x5 kg box	500 kg	A



powercolor

Legújabb generációjú, cement alapú fugahabarc ezüstionokkal 5 mm fugaszélességig. Ideális tökéletes higiéniát igénylő környezetekbe, mint kórházak, wellness központok, hotelek, konyhák stb. Az ezüstionok csíráölő hatásának köszönhetően (silver active system), a POWERCOLOR biztosítja a védelmet a gombák, baktériumok és a penész elterjedésével szemben a habarcs megkötése után is a Centro Ceramico di Bologna tanúsításával. Szintaró, vízlepergető, kiemelkedően higiénikus, antibakteriális hatású, magas kopásálló tulajdonsággal.



JELLEG

Inompor alak 4 színben (színeket lásd 85.oldal).

ELTARTHATÓSÁG

18 hónapig száraz helyen.

ANYAGIGÉNY

Burkolólap cm-ben	gr/m ² kitöltő habarcs fuga mm		
	2	3	5
üvegmozaik 2x2x0,38	1300		
mozaik 5x5x0,4	450		
10x10x0,6	350	500	840
7,5x15x0,7	400	600	980
15x15x0,9	350	500	840
12x24x0,9			790
20x20x0,9	250	380	630
20x30x0,9	200	300	530
30x30x1	190	280	470
30x60x1	140	210	350
40x40x1	140	210	350
50x50x1	110	170	280
60x120x1,1	80	110	200

FELHASZNÁLÁSI TERÜLET

- Bármely típusú kül - és beltéri burkolólapokhoz.
- Márványburkolatok fugázásához.
- Max. 5 mm széles fugákhoz.
- Medenceburkolat fugázása TC Stukkkal keverve.
- Bármely típusú mozaik fugázása.
- Fugázás minden olyan környezetben, ahol a tökéletes higiénia biztosított kell legyen.



fugahabarcsook és kitöltők

KÓD	SZÍN	CSOMAG	EUR RAKLAP	A/C
436827 (TKY 801)	00 Bianco	4x5 kg box	400 kg	A
436829 (TKY 803)	29 Grigio chiaro	4x5 kg box	400 kg	C
436830 (TKY 805)	03 Cenere	4x5 kg box	400 kg	A
436828 (TKY 807)	08 Beige	4x5 kg box	400 kg	A



technocolors

1-8 mm fugaszélességig alkalmazható cement alapú fugahabarc harmonikus és kifinomult színekben.

Ideális bármilyen kerámia, gres, márvány és mozaikhoz kül- és beltérben, fűtött aljzathoz is. Könnyen takarítható és megmunkálható, nagy kopásállóságú. Színtartó, víztaszító, kiemelkedően higiénikus. Az aktív microshield system segít megelőzni a baktériumok, gombák és penész elterjedését (Centro Ceramico di Bologna vizsgálata alapján).

JELLEG

Finom por 25-féle színben (színeket lásd 85. oldal).

ELTARTHATÓSÁG

18 hónapig száraz helyen.

ANYAGIGÉNY

Burkolólap cm-ben	gr/m ² kitöltő habarcz fuga mm			
	2	3	5	8
üvegmozaik 2x2x0,38	1300			
mozaik 5x5x0,4	450			
10x10x0,6	350	500	840	1350
7,5x15x0,7	400	600	980	1600
15x15x0,9	350	500	840	1350
12x24x0,9			790	1300
20x20x0,9	250	380	630	1000
20x30x0,9	200	300	530	850
30x30x1	190	280	470	750
30x60x1	140	210	350	560
40x40x1	140	210	350	560
50x50x1	110	170	280	450
60x120x1,1	80	110	200	310

FELHASZNÁLÁSI TERÜLET

- Bármilyen típusú kerámiaburkolat fugázása mind beltérben mind kültérben.
- Márványburkolatok fugázásához.
- 1-8 mm széles fugákhoz.
- Medenceburkolat fugázása TC Stukkal keverve.
- Üvegmozaik fugázása.
- Padlófűtés esetén is használható.



termék
LOW-VOC

VIZSGÁLAT:
EUROFINS



KÓD	SZÍN	CSOMAG	EUR RAKLAP	A/C
431925 (TKY 713)	00 Bianco	4x5 kg box	400 kg	A
436792 (TKY 714)	00 Bianco	10x2 kg box	400 kg	A
435551 (TKY 717)	24 Pergamon	4x5 kg box	400 kg	A
435552 (TKY 721)	29 Grigio chiaro	4x5 kg box	400 kg	A
431927 (TKY 725)	01 Manhattan	4x5 kg box	400 kg	A
436795 (TKY 726)	01 Manhattan	10x2 kg box	400 kg	C
431930 (TKY 729)	08 Beige	4x5 kg box	400 kg	A
436796 (TKY 730)	08 Beige	10x2 kg box	400 kg	A
431928 (TKY 733)	03 Cenere	4x5 kg box	400 kg	A
436797 (TKY 734)	03 Cenere	10x2 kg box	400 kg	C
431929 (TKY 737)	04 Antracite	4x5 kg box	400 kg	A
431926 (TKY 739)	30 Nero assoluto	4x5 kg box	400 kg	A
436810 (TKY 744)	13 Magnolia	10x2 kg box	400 kg	A
436811 (TKY 746)	20 Verde acqua	10x2 kg box	400 kg	C
436812 (TKY 748)	21 Anice	10x2 kg box	400 kg	A
436813 (TKY 751)	22 Green	10x2 kg box	400 kg	A
436814 (TKY 754)	23 Giallo	10x2 kg box	400 kg	C
435553 (TKY 755)	11 Cotto	4x5 kg box	400 kg	A
435554 (TKY 757)	15 Rubino	4x5 kg box	400 kg	A
435555 (TKY 759)	09 Sabbia	4x5 kg box	400 kg	A
435153 (TKY 761)	16 Caramel	4x5 kg box	400 kg	A
436818 (TKY 762)	16 Caramel	10x2 kg box	400 kg	A
435556 (TKY 763)	10 Marrone	4x5 kg box	400 kg	A
435557 (TKY 765)	14 Amaranto	4x5 kg box	400 kg	A
435558 (TKY 767)	12 Moro	4x5 kg box	400 kg	A
436822 (TKY 770)	19 Oltremare	10x2 kg box	400 kg	C
436823 (TKY 772)	17 Crocus	10x2 kg box	400 kg	A
435152 (TKY 773)	06 Jasmin	4x5 kg box	400 kg	A
435559 (TKY 775)	07 Anemone	4x5 kg box	400 kg	A
435560 (TKY 777)	02 Ghiaccio	4x5 kg box	400 kg	A



technostuk 2-12

2-12 mm fugaszélességig alkalmazható cement alapú fugahabarc.

Könnyen megmunkálható. Nagy kopásállóságú (A). Színtartó, víztaszító, kiemelkedően higiénikus. Az aktív microshield system segít megelőzni a baktériumok, gombák és penész elterjedését (Centro Ceramico di Bologna vizsgálata alapján).



JELLEG

Finompor alakban 12 színben (színeket lásd 85. oldal).

ELTARTHATÓSÁG

12 hónapig száraz helyen.

ANYAGIGÉNY

Burkolólap cm-ben	gr/m ² kitöltő habarcs fuga mm					
	2	3	4	6	8	10
üvegmozaik 2x2x0,38	1500					
2x2x0,4	1300					
5x5x0,4	500	770	1000			
10x10x0,6	380	580	770	1150	1550	1900
7,5x15x0,7	450	680	900	1350	1800	2200
15x15x0,9	380	580	770	1150	1550	1900
20x20x0,9	290	430	580	900	1150	1400
12x24x0,9			720	1100	1400	1800
12x24x1,4			1100	1700	2200	2800
20x30x0,9	240	360	480	720	960	1200
30x30x1	210	320	430	640	850	1100
30x60x1	160	240	320	480	640	800
40x40x1	160	240	320	480	640	800
50x50x1	130	190	260	390	510	640
60x120x1,1	90	130	180	270	350	440

termék
LOW-VOC

VIZSGÁLAT:
EUROFINS

FELHASZNÁLÁSI TERÜLET

- Bármilyen típusú kerámiaburkolat fugázása mind beltérben mind kültérben.
- Márványburkolatok fugázásához.
- 2-12 mm széles fugákhoz.
- Medenceburkolat fugázása.
- Üvegmozaik fugázása.
- Padlófűtés esetén is használható.
- Természetes kövek fugázására.



KÓD	SZÍN	CSOMAG	RAKLAP	EUR RAKLAP	A/C
436787 (TKK 102)	00 Bianco	25 kg-os zsák		1000 kg	A
431931 (TKK 103)	00 Bianco	5x5 kg box		500 kg	C
440301 (TKK 121)	01 Manhattan	25 kg-os zsák	1500 kg		A
436788 (TKK 122)	01 Manhattan	25 kg-os zsák		1000 kg	A
431932 (TKK 123)	01 Manhattan	5x5 kg box		500 kg	A
435125 (TKK 143)	02 Ghiaccio	5x5 kg box		500 kg	A
440300 (TKK 161)	03 Cenere	25 kg-os zsák	1500 kg		A
436789 (TKK 162)	03 Cenere	25 kg-os zsák		1000 kg	A
431935 (TKK 163)	03 Cenere	5x5 kg box		500 kg	C
436790 (TKK 182)	04 Antracite	25 kg-os zsák		1000 kg	A
431934 (TKK 183)	04 Antracite	5x5 kg box		500 kg	C
435126 (TKK 203)	05 Nero	5x5 kg box		500 kg	A
435127 (TKK 223)	06 Jasmin	5x5 kg box		500 kg	A
435128 (TKK 243)	07 Anemone	5x5 kg box		500 kg	A
436791 (TKK 262)	08 Beige	25 kg-os zsák		1000 kg	A
431933 (TKK 263)	08 Beige	5x5 kg box		500 kg	C
435129 (TKK 303)	10 Marrone	5x5 kg box		500 kg	A
435150 (TKK 323)	11 Cotto	5x5 kg box		500 kg	A
435151 (TKK 423)	16 Caramel	5x5 kg box		500 kg	C



technostuk G.G.

4-20 mm fugaszélességig alkalmazható cementalapú fugahabarc. Könnyen megmunkálható. Nagy kopásállóságú (A). Ideális rusztikus burkolati felületekhez. Színtartó, víztaszító, kiemelkedően higiénikus. Ellenáll az UV sugárzásnak. Az aktív microshield system segít megelőzni a baktériumok, gombák és penész elterjedését (Centro Ceramico di Bologna vizsgálata alapján).



JELLEG

finompor alak 4 színben (színeket lásd 85. oldal).

ELTARTHATÓSÁG

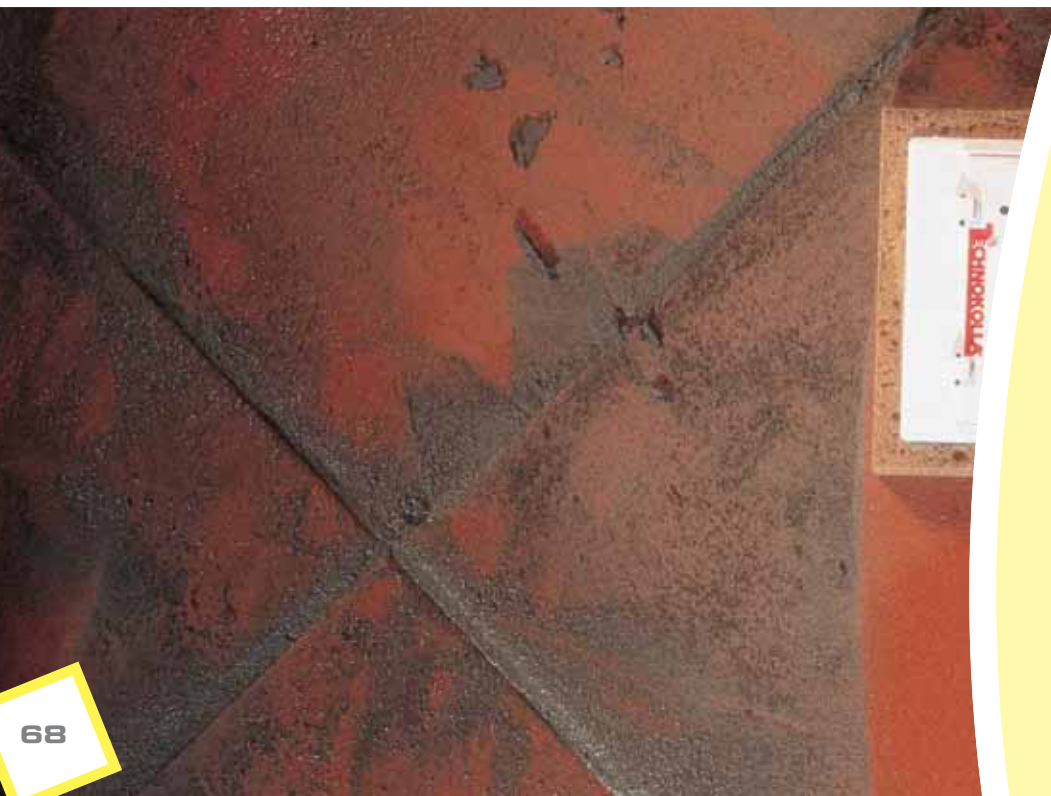
12 hónapig száraz helyen.

ANYAGIGÉNY

Tile in cm	grouting g/m ² joint in mm						
	4	5	6	8	10	15	20
10x10x0,6	820	1020	1200	1650	2000		
15x15x0,9	820	1000	1200	1650	2000	3100	4100
20x20x0,9	610	770	910	1200	1550	2300	3100
12x24x0,9	770	950	1150	1500	1900	2900	3900
12x24x1,4	1200	1500	1800	2400	3000	4500	6000
20x20x1,4	950	1200	1400	1900	2400	3600	4800
20x30x0,9	510	650	770	1000	1280	1900	2550
30x30x1	450	570	680	900	1150	1700	2300
30x30x1,4	630	800	950	1300	1600	2400	3200
30x60x1	340	430	510	680	850	1300	1700
40x40x1	340	430	510	680	850	1300	1700
50x50x1	270	340	410	550	680	1020	1350
60x120x1,1	190	250	280	370	470	700	950

FELHASZNÁLÁSI TERÜLET

- Bármilyen típusú kerámiaburkolat fugázása mind beltérben mind kültérben.
- A különleges pigmentációnak és összetételnek köszönhetően a TECHNOSTUK G.G. könnyen bedolgozható és könnyen tisztítható még olyan felületekről is, mint a porózus cotto lapok, vagy téglaburkolatok.



fugahabarcok és kitöltők

KÓD	SZÍN	CSOMAG	RAKLAP	EUR RAKLAP	A/C
440269 (TKL 151)	03 Cenere	25 kg-os zsák	1500 kg		A
431936 (TKL 152)	03 Cenere	25 kg-os zsák		1000 kg	A
431938 (TKL 252)	04 Antracite	25 kg-os zsák		1000 kg	C
440268 (TKL 301)	01 Manhattan	25 kg-os zsák	1500 kg		C
431937 (TKL 302)	01 Manhattan	25 kg-os zsák		1000 kg	A
435166 (TKL 501)	28 Mix beige	25 kg-os zsák	1500 kg		A



topstuk

3-15 mm fugaszélességig alkalmazható fugahabarc, mely nagy mennyiségben tartalmaz kiemelkedő flexibilitást biztosító adalékszereket. Ideális homlokzati és külső teraszburkolat fugázásához.

Nagy kopásállóságú. Színtartó, víztaszító, kiemelkedően higiénikus. Az aktív microshield system segít megelőzni a baktériumok, gombák és penész elterjedését (Centro Ceramico di Bologna vizsgálata alapján).

JELLEG

Por alak 2 színben (színeket lásd 85. oldal).

ELTARTHATÓSÁG

12 hónapig száraz helyen.

ANYAGIGÉNY

Burkolólap cm-ben	gr/m ² kitöltő habarcs fuga mm					
	3	4	6	8	10	15
10x10x0,6	540	720	1100	1450	1800	2700
7,5x15x0,7	630	840	1300	1700	2100	3200
15x15x0,9	540	720	110	1450	1800	2700
12x24x0,9		680	1000	1350	1700	2500
12x24x1,4		1050	1600	2100	2600	4000
20x20x0,9	400	540	800	1100	1350	2000
20x30x0,9	340	450	680	900	1200	1700
30x30x1	300	400	600	800	1000	1500
30x60x1	225	300	450	600	750	1150
40x40x1	225	300	450	600	750	1150
50x50x1	180	240	360	480	600	900
60x120x1,1	120	165	250	330	410	620

FELHASZNÁLÁSI TERÜLET

- Bármilyen típusú kerámiaburkolat fugázása mind beltérben mind kültérben Különösen alkalmas 3-15 mm fugaszélességű burkolatokhoz.
- TOPSTUK homlokzat- és külső teraszburkolatok fugázásához készült. Különleges összetételének köszönhetően, ami magas fokú flexibilitást biztosít, jól ellenáll azoknak a hőhatásoknak, amelyeknek a kültéri kerámiaburkolatok ki vannak téve.



termék
LOW-VOC

VIZSGÁLAT:
EUROFINS



KÓD	SZÍN	CSOMAG	EUR RAKLAP	A/C
434304 (TKM 102)	01 Manhattan	25 kg-os zsák	1000 kg	A
434305 (TKM 152)	03 Cenere	25 kg-os zsák	1000 kg	A



epocolor

Kétkomponensű, színes, epoxi alapú festék.
Kiváló tapadás cement alapú hordozórétegen. Vegyszerálló.

JELLEG

A komp.: 3 színű massa
B komp.: Szalma színű folyadék.
(színeket lásd 85.oldal)

ELTARTHATÓSÁG

12 hónapig száraz, fagymentes helyen.

ANYAGIGÉNY

100-200 gr/m² a hordozóréteg nedvszívásától függően.

FELHASZNÁLÁSI TERÜLET

- Cement alapú fugázók színesre festése.
- Beton és cementvakolat színesre festése.

FELÜLETEK

Cemen vakolat, cement habarcs, cement aljzat, beton, cement fuga meglévő kerámia burkolat esetén.



KÓD	SZÍN	CSOMAG	A/C
437015 (TKK 584)	03 Cenere	2 kg-os vödör (A + B)	A
437090 (TKK 585)	01 Manhattan	2 kg-os vödör (A + B)	A
437018 (TKK 586)	04 Antracite	2 kg-os vödör (A + B)	A



tc-stuk

Szintetikus gumi alapú műgyanta cementfuga habarcshoz.

JELLEG

Fehér folyadék.

ELTARTHATÓSÁG

Száraz, fagymentes és hőhatástól mentes helyen 12 hónapig.

ANYAGIGÉNY Liter zsákonként

TECHNOSTUK G.F. (25 kg zsák)	9,0
TECHNOSTUK 2-12 (25 kg zsák)	6,5
TECHNOSTUK G.G. (25 kg zsák)	5,5
POWERCOLOR (5 kg zsák)	1,4
TECHNOCOLORS (5 kg zsák)	1,4

FELHASZNÁLÁSI TERÜLET

- A TC-STUK a TECHNOSTUK G.F. – 2.12., G.G. és TECHNOCOLORS fugahabarcok adalékanyagaként alkalmazható, minden olyan helyzetben, ahol a fuga ellenálló képessége és tömörsége nagyobb kell legyen, porozitása és nedvszívó képessége azonban kicsi, mint: nagy igénybevételnek kitett burkolatok, fa alapra rögzített kerámialapok, kültérben vagy medencében burkolat kerámia lapokhoz, erős és gyakori tisztításnak kitett burkolatok esetén (pl. edzőterem vagy sportközpontok fürdői és zuhanyzói).
- A TC-Stuk alkalmazható a cement alapú fugahabarc kikeverésénél a víz helyett. Az arány 22 és 38% között mozog a por milyenségétől függően. A kikevert anyag krémes állagú és könnyen felhordható kell legyen. Fugázáskor a lehető legkevesebb anyag maradjon a burkolólapok felületén, mert száradás után nehéz feltisztítani.
- A TC-STUK alkalmazása a víz helyett nem módosítja a fuga színét, de nem ajánlott a TC-STUK-kal kevert anyag összekeverése a vízzel kikeverttel, mert akkor különböző porozitás figyelhető meg.

Megj.: porózus burkolólapok esetén, mint cotto vagy természetes kő, a vízzel kikeverés ajánlott a TC-STUK helyett.



KÓD	CSOMAG	EUR RAKLAP	A/C
436831 (TKO 203)	1 kg üveg 20 db. dobozok	240 kg	C
436832 (TKO 202)	5 kg lehet	300 kg	A
436833 (TKO 201)	25 kg lehet	600 kg	A



matrix

Padlóburkolati hézagkitöltő kül- és beltéri használatra, kő, porfír, cotto, pala, természetes kő és betonelem burkolatokhoz.
Gyors használat, nem igényel lemosást.

JELLEG

Szemcsés por háromféle színben (színeket lásd 85. oldal).

ELTARTHATÓSÁG

Száraz, fagymentes és hőhatástól mentes helyen 9 hónapig.

ANYAGIGÉNY

Kg/m ² anyagigény (30 mm fugamélység)		
Kőlap mérete (cm)	Fugaszélesség (mm)	Anyagigény kg/m ²
14-17	8	5
14-17	15	9
8-9	10	10,5
10-11	10	9,5
5-7	8	12
5-7	8	15

FELHASZNÁLÁSI TERÜLET

- 7 mm szélesség és 30 mm mélységig alkalmazható száraz technológiájú hézagkitöltő.
- Ideális természetes kő burkolat fugázásához, mint: áteresztő cementaljazatra ragasztott vagy homokágyba fektetett porfír, padlókő, kvarcit és betonelem.
- Alkalmazható járófelületek kialakítására, mint: járda, tér vagy gépjárműforgalomtól elzárt terület.
- Esetlegesen könnyűgépjárművek használhatják a burkolatot, ha a fugaszélesség 8-12 mm szélességű.
- A MATRIX alkalmazható beltéri rusztikus jellegű burkolatok kialakításához.
- A kültéri burkolatkialakítások esetén az aljzat áteresztő kell legyen.



KÓD	SZÍN	CSOMAG	EUR RAKLAP	A/C
436846 (TKN 304)	32 Grigio	25 kg vödör	600 Kg	A



epostuk

3-15 mm fugaszélességig alkalmazható kétkomponensű, epoxi fugaanyag. Optimális megmunkálhatóság. Ideális kémiai anyagok behatásának kitett ipari burkolatok esetében.

JELLEG

A komp. – 4 színű massa.
B komp. – Viszkózus folyadék.
(színeket lásd 85.oldal)

ELTARTHATÓSÁG

12 hónapig száraz helyen.
10-30 °C közötti hőmérsékleten.

ANYAGIGÉNY

Burkolólap cm-ben	gr/m ² kitöltő habarcs fuga mm					
	3	5	8	10	12	15
10x10x0,6	580	960	1550	1900	2300	2900
7,5x15x0,7	680	1100	1800	2200	2700	3400
15x15x0,9	580	960	1550	1900	2300	2900
12x24x0,9	540	900	1400	1800	2150	2700
12x24x1,4	840	1400	2200	2800	3400	4200
20x20x0,9	430	720	1150	1400	1700	2200
20x20x1,4	670	1100	1800	2200	2700	3400
20x30x0,9	360	600	960	1200	1400	1800
30x30x1	320	530	850	1100	1300	1600
30x30x1,4	450	750	1200	1500	1800	2200
30x60x1	240	400	640	800	960	1200
40x40x1	240	400	640	800	960	1200
50x50x1	190	320	510	640	770	960
60x120x1,1	130	220	350	440	530	660

FELHASZNÁLÁSI TERÜLET

- Kerámia vagy kőlap* fal- és padlóburkolatok fugázásához, mint: kőporcelán, klinker, üvegmozaik vagy márvány vagy kémiai anyagokkal érintkező burkolatok vagy ahol víztaszító fuga szükséges mint tejüzem, laboratóriumi munkafelület, konyhai munkafelület, cserzőüzem, papírüzem, ipari, konyha, vágóhíd, borászat.
- Nagy igénybevételnek kitett burkolatokhoz, mint: ipari raktár, bevásárlóközpont stb.
- Megfelelő medence burkolat fugázásához, akkor is, ha az tengervizes.
- EPOSTUK alkalmazható, mint ragasztóanyag (R2T osztály EN 12004 szerint) fém vagy üvegháló alapon lévő falburkolat kialakítás esetén.

* Természetes kő fugázása előtt próba elvégzése ajánlott.



fugahabarcok és kitöltők

KÓD	SZÍN	CSOMAG	EUR RAKLAP	A/C
436807 (TKN 122)	00 Bianco	5 kg vödör	300 kg	A
436808 (TKN 121)	00 Bianco	10 kg vödör	480 kg	A
436991 (TKN 190)	03 Cenere	5 kg vödör	300 kg	A
436992 (TKN 191)	03 Cenere	10 kg vödör	480 kg	C
436809 (TKN 142)	01 Manhattan	5 kg vödör	300 kg	A
436990 (TKN 141)	01 Manhattan	10 kg vödör	480 kg	A
436993 (TKN 162)	04 Antracite	5 kg vödör	300 kg	A
436994 (TKN 161)	04 Antracite	10 kg vödör	480 kg	A



skycolors

Kétkomponensű, finom felületű, harmonikus színvilágú epoxi fugaanyag. Ideális higiénikus környezetek kialakításához. 2-20 mm fugaszélesség. Víztaszító, foltosodásmentes, könnyen tisztítható.

JELLEG

A komp.: 22 színű massa.
B komp.: Viszkózus folyadék.
(színeket lásd 84.oldal)

ELTARTHATÓSÁG

24 hónapig száraz helyen.
10 és 35°C közötti hőmérsékleten.

ANYAGIGÉNY

Burkolólap cm-ben	gr/m ² kitöltő habarcs fuga mm					
	2	3	4	6	8	10
üvegmozaik 2x2x0,38	1500					
2x2x0,4	1300					
5x5x0,4	500	770	1000			
10x10x0,6	380	580	770	1150	1550	1900
7,5x15x0,7	450	680	900	1350	1800	2200
15x15x0,9	380	580	770	1150	1550	1900
20x20x0,9	290	430	580	900	1150	1400
12x24x0,9		540	720	1100	1400	1800
12x24x1,4		840	1100	1700	2200	2800
20x30x0,9	240	360	480	720	960	1200
30x30x1	210	320	430	640	850	1100
30x60x1	160	240	320	480	640	800
40x40x1	160	240	320	480	640	800
50x50x1	130	190	260	390	510	640
60x120x1,1	90	130	180	270	350	440

FELHASZNÁLÁSI TERÜLET

- Kerámia vagy kőlap* fal- és padlóburkolatok fugázásához, mint: kőporcelán, klinker, üvegmozaik, márványlapok, vegyi anyagokkal érintkező burkolatok vagy ahol víztaszító fuga szükséges, mint: tejüzem, laboratóriumi munkafelület, konyhai munkafelület, cserzőüzem, papírüzem, ipari konyha, vágóhíd, borászat.
- Nagy igénybevételnek kitett burkolatokhoz, mint: ipari raktár, bevásárlóközpont stb.
- Megfelelő medence burkolat fugázásához, akkor is, ha az tengervizes.
- SKYCOLORS alkalmazható, mint ragasztóanyag (R2T osztály EN 12004 szerint) fém, vagy műgyanta falburkolat kialakítás esetén is.

* Természetes kő fugázása előtt próba elvégzése ajánlott.



fugahabarcok és kitöltők

KÓD	SZÍN	CSOMAG	EUR RAKLAP	A/C
432247 (TKN 400)	100 Neve	2 kg vödör	160 kg	A
432249 (TKN 401)	100 Neve	5 kg vödör	300 kg	C
432246 (TKN 402)	120 Agata	2 kg vödör	160 kg	A
432248 (TKN 403)	120 Agata	5 kg vödör	300 kg	A
435167 (TKN 404)	122 Petra	2 kg vödör	160 kg	C
435168 (TKN 405)	122 Petra	5 kg vödör	300 kg	A
435154 (TKN 406)	101 Seta	2 kg vödör	160 kg	A
435169 (TKN 407)	101 Seta	5 kg vödör	300 kg	A
435155 (TKN 408)	102 Perla	2 kg vödör	160 kg	A
435156 (TKN 409)	103 Avorio	2 kg vödör	160 kg	A
435157 (TKN 410)	104 Mandorla	2 kg vödör	160 kg	A
435158 (TKN 411)	105 Sahara	2 kg vödör	160 kg	A
435159 (TKN 412)	107 Cacao	2 kg vödör	160 kg	A
435160 (TKN 413)	106 India	2 kg vödör	160 kg	A
435161 (TKN 414)	111 Cipria	2 kg vödör	160 kg	A
435162 (TKN 415)	112 Camelia	2 kg vödör	160 kg	A
435164 (TKN 417)	114 Corallo	2 kg vödör	160 kg	A
435165 (TKN 418)	110 Papaia	2 kg vödör	160 kg	A
436880 (TKN 419)	109 Girasole	2 kg vödör	160 kg	A
436883 (TKN 420)	118 Aquamarina	2 kg vödör	160 kg	A
436887 (TKN 422)	116 Turchese	2 kg vödör	160 kg	A
436889 (TKN 423)	115 Zaffiro	2 kg vödör	160 kg	A
435561 (TKN 424)	117 Iris	2 kg vödör	160 kg	A
435562 (TKN 425)	108 Moka	2 kg vödör	160 kg	A
435563 (TKN 426)	123 Notte	2 kg vödör	160 kg	A
436891 (TKN 427)	121 Pietra di luna	2 kg vödör	160 kg	A



skycolors evolution

Két komponensű epoxy fugázóanyag mely fényes és egyedi megjelenést biztosít. Ideális maximális higiénit megkövetelő területekhez. 1-15 mm fugaszélességig.

JELLEG

A komponens: sűrű paszta 20 féle színben.
B komponens: viszkozus folyadék.
(színeket lásd 84. oldal)

ELTARTHATÓSÁG

24 hónapig száraz helyen 10-30 Celsius fok közötti hőmérsékleten.

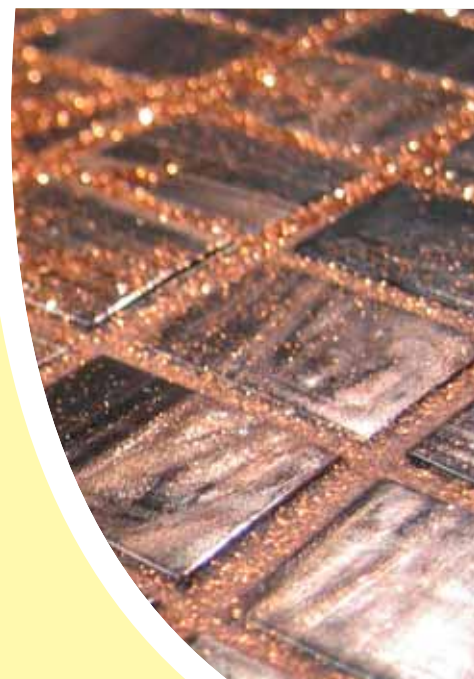
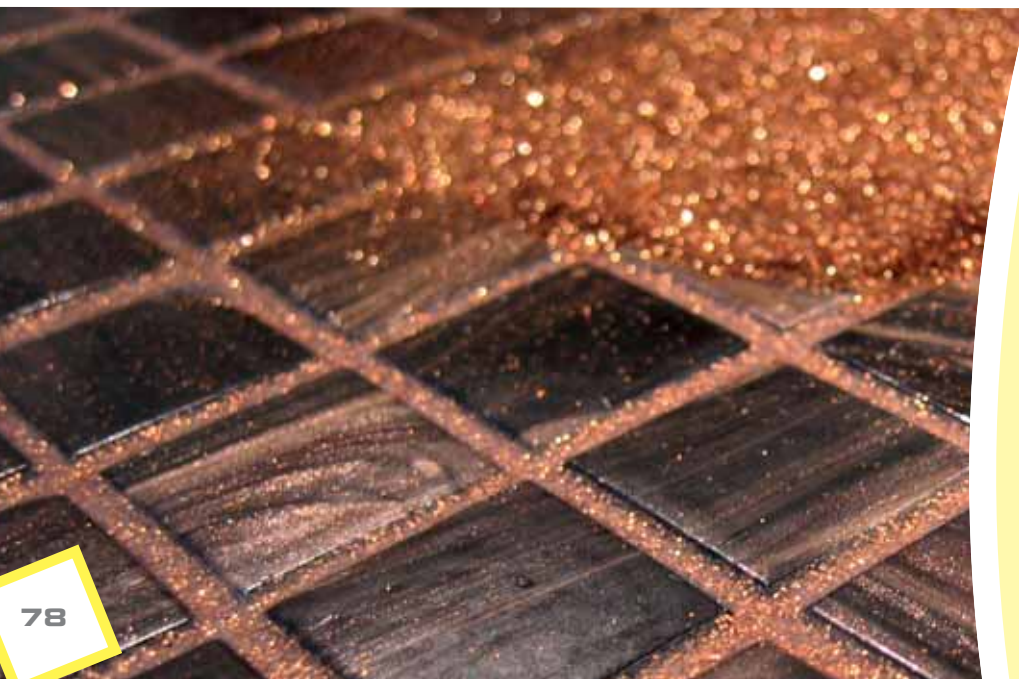
ANYAGIGÉNY

Burkolólap cm-ben	gr/m ² kitöltő habarcs fuga mm					
	2	3	4	6	8	10
üvegmozaik 2x2x0,38	1500					
2x2x0,4	1300					
5x5x0,4	500	770	1000			
10x10x0,6	380	580	770	1150	1550	1900
7,5x15x0,7	450	680	900	1350	1800	2200
15x15x0,9	380	580	770	1150	1550	1900
20x20x0,9	290	430	580	900	1150	1400
12x24x0,9		540	720	1100	1400	1800
12x24x1,4		840	1100	1700	2200	2800
20x30x0,9	240	360	480	720	960	1200
30x30x1	210	320	430	640	850	1100
30x60x1	160	240	320	480	640	800
40x40x1	160	240	320	480	640	800
50x50x1	130	190	260	390	510	640
60x120x1,1	90	130	180	270	350	440

FELHASZNÁLÁSI TERÜLET

- Padló és falburkolatok fugázására, mint például kerámia vagy üvegmozaik, kerámia lapok és gres porcelán burkolatok, klinker, természetes kövek*.
- Felületekre, melyek esztétikus megjelenést kell hogy biztosítsanak és/ vagy kémiai behatásoknak vannak kitéve, mint például gyógyfürdő, wellness központok, termál vizes medencék, fürdőszobák, főző felületek, stb.
- Alkalmos medencék tömítésére, akkor is, ha tengervízzel töltik fel.

* Természetes kő fugázása előtt próba elvégzése ajánlott.

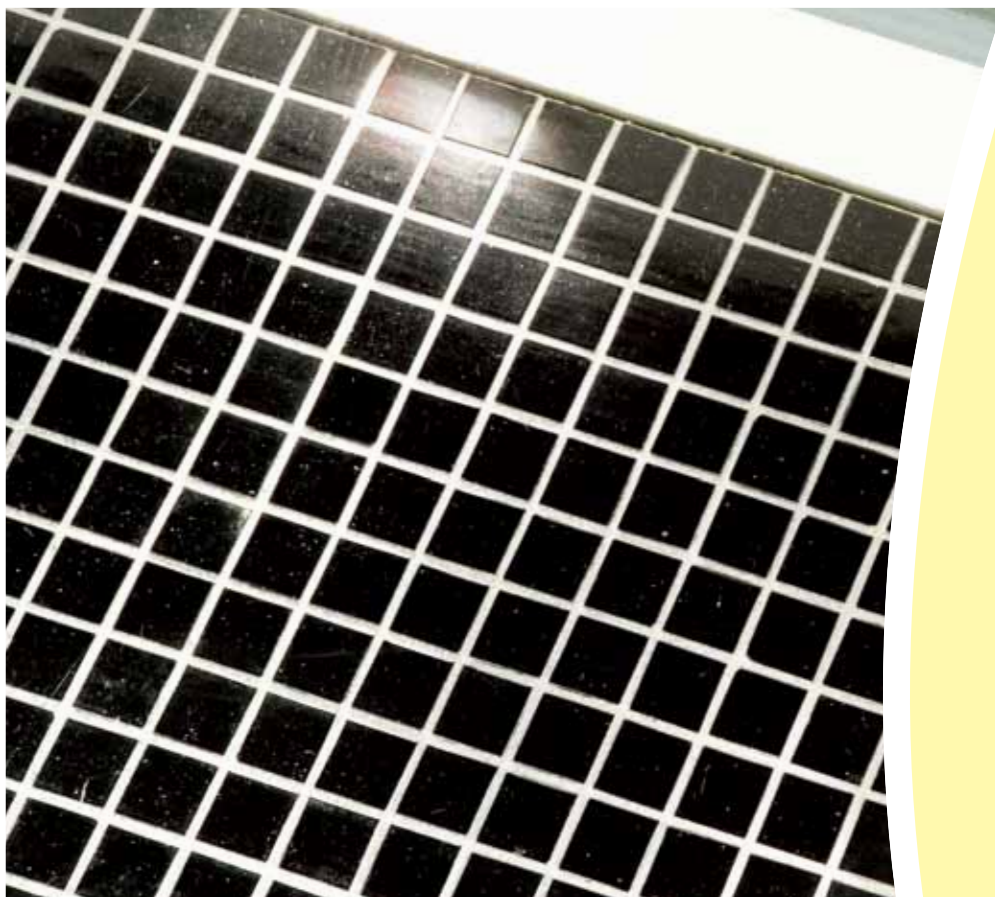


KÓD	SZÍN	CSOMAG	EUR RAKLAP	A/C
443429 (TKN 700)	200 Neutro	3 kg vödör	240 kg	A
443538	201 Bianco ghiaccio	3 kg vödör	240 kg	A
443539 (TKN 702)	202 Bianco luce	3 kg vödör	240 kg	A
443540	203 Bianco latte	3 kg vödör	240 kg	A
443541 (TKN 704)	204 Crema	3 kg vödör	240 kg	A
443542 (TKN 705)	205 Magnolia	3 kg vödör	240 kg	A
443543 (TKN 706)	206 Nocciola	3 kg vödör	240 kg	A
443544 (TKN 707)	207 Tortora	3 kg vödör	240 kg	A
443545 (TKN 708)	208 Cioccolato	3 kg vödör	240 kg	A
443546 (TKN 709)	209 Grigio perla	3 kg vödör	240 kg	A
443547	210 Fumo di Londra	3 kg vödör	240 kg	A
443548	211 Ardesia	3 kg vödör	240 kg	A
443549	212 Ebano	3 kg vödör	240 kg	A
443550 (TKN 713)	213 Limone	3 kg vödör	240 kg	A
443551	214 Verde menta	3 kg vödör	240 kg	A
443552	215 Giada	3 kg vödör	240 kg	A
443553	216 Cannella	3 kg vödör	240 kg	A
443554	217 Glicine	3 kg vödör	240 kg	A
443555	218 Fiordaliso	3 kg vödör	240 kg	A
443556 (TKN 719)	219 Blu di persia	3 kg vödör	240 kg	A

glitter a skycolors evolutionhoz

90 gr-os csomag egy 3kg-os SKYCOLORS EVOLUTION vödörhöz. A színek és glitterek kombinálása módosíthatja az eredeti színt. Tanácsos először egy előzetes próbát végezni, hogy a kiválasztott kombináció kromatikus hatását értékelni tudjuk.

KÓD	SZÍN	CSOMAG	A/C
450009	Glitter madreperla	90 gr vödör	A
450040	Glitter oro	90 gr vödör	A
450041	Glitter argento	90 gr vödör	A
450042	Glitter bronzo	90 gr vödör	A
450043	Glitter fluo	90 gr vödör	A



acesil-310

Ecetsavra keményedő szilikonfuga.
Oldószer- és gombásodásmentes.

JELLEG

Fugamassza 26-féle színben (színeket lásd 85.oldal).

ELTARTHATÓSÁG

18 hónapig hűvös, száraz helyen.

ANYAGIGÉNY

Hézag mélysége mm-ben	Egy tubussal kivitelezhető hézagkitöltés méterben, fugaszélesség mm-ben					
	4	5	6	8	10	12
3	25,8	20,7	17,3	13,0		
5		12,4	10,3	7,8	6,2	
6			8,6	6,4	5,2	4,3
7				5,5	4,4	3,6
10					3,1	2,5
12						2,1

FELHASZNÁLÁSI TERÜLET

- Szilikon alapú, egykomponensű fuga, a környezetében lévő nedvesség hatására tartósan rugalmas gumi állagúvá válik. Az ACESIL-310 teljesen ellenálló a környezeti hatásoknak és számos kémiai vegyületnek, de kétségek felmerülése esetén érdemes előzetes próbát végezni.
- Az ACESIL-310 alkalmazható üveg, kerámia, anodizált alumínium, fém*, epoxi vagy poliészter panel, fa* hézagkitöltésére.
- Alkalmazása megfelelő higiéniai, egészségügyi területeken dilatáció kialakítására is burkolólap és burkolólap között, kádak, mosdók, zuhanyzók hézagkitöltésére, dilatációként fal- és padlócsatlakozásánál.

* PRIMERSIL alapozás szükséges.



KÓD	SZÍN	CSOMAG	RAKLAP	A/C
436848 (TKT250)	00 Bianco	310 ml-es patron doboz 24 db	80 doboz	A
436856 (TKT251)	01 Manhattan	310 ml-es patron doboz 24 db	80 doboz	A
436857 (TKT252)	02 Ghiaccio	310 ml-es patron doboz 24 db	80 doboz	A
436858 (TKT253)	03 Cenere	310 ml-es patron doboz 24 db	80 doboz	A
436859 (TKT254)	04 Antracite	310 ml-es patron doboz 24 db	80 doboz	A
436910 (TKT255)	05 Nero	310 ml-es patron doboz 24 db	80 doboz	A
436911 (TKT256)	06 Jasmin	310 ml-es patron doboz 24 db	80 doboz	C
436912 (TKT257)	07 Anemone	310 ml-es patron doboz 24 db	80 doboz	C
436913 (TKT258)	08 Beige	310 ml-es patron doboz 24 db	80 doboz	A
436914 (TKT259)	09 Sabbia	310 ml-es patron doboz 24 db	80 doboz	A
436915 (TKT260)	10 Marrone	310 ml-es patron doboz 24 db	80 doboz	C
436916 (TKT261)	11 Cotto	310 ml-es patron doboz 24 db	80 doboz	C
436917 (TKT262)	12 Moro	310 ml-es patron doboz 24 db	80 doboz	A
436918 (TKT263)	13 Magnolia	310 ml-es patron doboz 24 db	80 doboz	A
436919 (TKT264)	14 Amaranto	310 ml-es patron doboz 24 db	80 doboz	A
436930 (TKT265)	15 Rubino	310 ml-es patron doboz 24 db	80 doboz	A
436931 (TKT266)	16 Caramel	310 ml-es patron doboz 24 db	80 doboz	A
436932 (TKT267)	17 Crocus	310 ml-es patron doboz 24 db	80 doboz	A
436933 (TKT268)	19 Oltremare	310 ml-es patron doboz 24 db	80 doboz	A
436934 (TKT269)	20 Verde acqua	310 ml-es patron doboz 24 db	80 doboz	A
436935 (TKT270)	21 Anice	310 ml-es patron doboz 24 db	80 doboz	A
436936 (TKT271)	22 Green	310 ml-es patron doboz 24 db	80 doboz	A
436937 (TKT272)	23 Giallo	310 ml-es patron doboz 24 db	80 doboz	A
436938 (TKT273)	24 Pergamon	310 ml-es patron doboz 24 db	80 doboz	A
436939 (TKT274)	25 Trasparente	310 ml-es patron doboz 24 db	80 doboz	A
436960 (TKT275)	29 Grigio chiaro	310 ml-es patron doboz 24 db	80 doboz	C



neusil

Semleges (nem ecetsavas) szilikonfuga nedvszívó és nem nedvszívó anyagokhoz.

JELLEG

Fugamassza 3 színben (színeket lásd 85. oldal).

ELTARTHATÓSÁG

12 hónapig száraz, fagymentes, hőtől védett helyen.

ANYAGIGÉNY

Hézag mélysége mm-ben	Egy tubussal kivitelezhető hézagkitöltés méterben, fugaszélesség mm-ben						
	4	5	6	8	10	12	20
4	23,3	18,7	15,6	11,7			
5		11,2	9,3	7,0	5,6		
6			7,8	5,8	4,7	3,9	
7				5,0	4,0	3,3	2,0
10					2,8	2,3	1,4

FELHASZNÁLÁSI TERÜLET

- Szilikon alapú, egykomponensű fuga, a környezetében lévő nedvesség hatására tartósan rugalmas gumi állagúvá válik. Az ACESIL-310 teljesen ellenálló a környezeti hatásoknak és számos kémiai vegyületnek, de erős ecetsav illata miatt NEUSIL-el helyettesíthető.
- A NEUSIL alkalmazható cement, beton, üveg, kerámia, fém, pvc, kőlap* és márvány* hézagkitöltésére.
- Megfelelő zárt, légmentes hézagkitöltéshez homlokzat, tető, aknafedél, előre gyártott panel, üveg felület, akril, polikarbonát és műgyanta lapok hézagkitöltéséhez. (ezekben az esetekben nem alkalmazható a színtelen termék).

* Ezeknél az anyagoknál Primersil-lel történő előkezelés szükséges.



KÓD	SZÍN	CSOMAG	RAKLAP	A/C
437010 (TKT 220)	25 Trasparente	280 ml patronok doboz 24 db	80 doboz	A
436568 (TKT 221)	00 Bianco	280 ml patronok doboz 24 db	80 doboz	A
436569 (TKT 222)	01 Manhattan	280 ml patronok doboz 24 db	80 doboz	C



poliflex

Öntható, elasztomer hézagkitöltő, 5-15 mm széles hézagokhoz.
Kiváló abrazív ellenálló képesség.

JELLEG

A komponens: sűrű massa 2 színben.
B komponens: Viszkózus folyadék.
(színeket lásd 85. oldal)

ELTARTHATÓSÁG

Száraz, 10-35 °C közötti hőmérsékleten, fénytől védett helyen 12 hónapig.

ANYAGIGÉNY

Hézag mélysége mm-ben	Egy tubussal kivitelezhető hézagkitöltés méterben, fugaszélesség mm-ben					
	5	6	8	10	12	15
3	53	58	67			
5	69	77	92	108		
6		86	104	123	142	
7			117	139	160	193
10				185	216	263
12					253	309
15						379

FELHASZNÁLÁSI TERÜLET

- Kerámia burkolatú aljzatasztások bevágásainak kitöltése, melyeken nehézgépjárművek mozognak, mint targonca vagy ahol a savakkal szembeni védelem szükséges: ételmszerüzletek, tejüzemek, ipari létesítmények.
- Megvágott aljzatbeton hézagok kitöltésére: parkolók, vagy ipari csarnokok.
- PVC padlóburkolatok hézagkitöltésére.

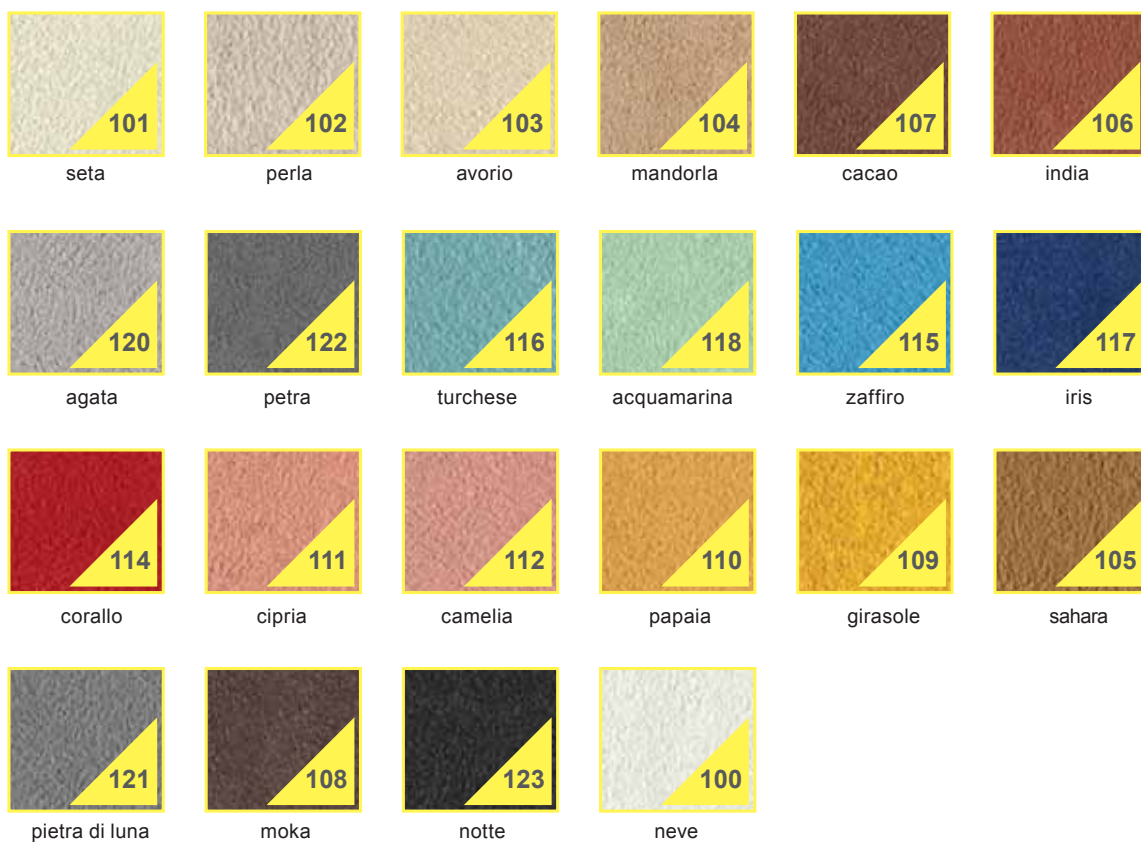


KÓD	SZÍN	CSOMAG	RAKLAP	A/C
443597 (TKN 203)	01 Manhattan	2.5 kg vödör (A+B)	150 kg	A
443595 (TKN 201)	04 Antracite	2.5 kg vödör (A+B)	150 kg	A



epoxi fugák színválasztéka

skycolors



skycolors evolution



Az ezen az oldalon feltüntetett színek tájékoztató jellegűek, a nyomdatechnikától függően változhatnak.

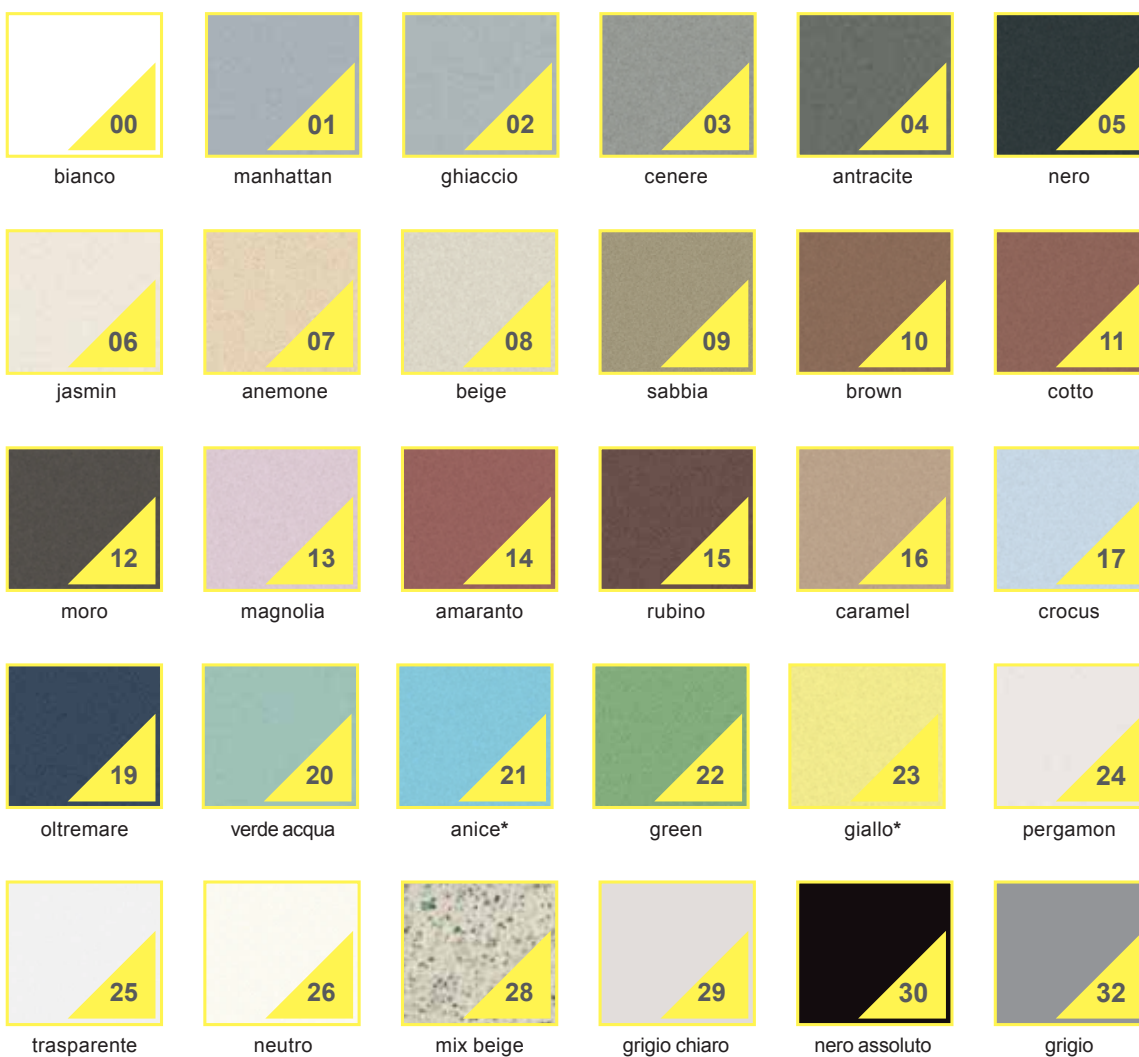
színek

cement és szilikon fugák színválasztéka

poliflex
powercolor
technocolors
technostuk G.F.

technostuk 2-12
technostuk G.G.
szilikonok
topstuk

matrix
epostuk
epocolor



* Csak beltéri használatra.

Az ezen az oldalon feltüntetett színek tájékoztató jellegűek, a nyomdatechnikától függően változhatnak.

színek



fa és műgyanta alapú burkolatok

A Technokolla kutatásából egy innovatív terméksorozat a fa és más anyagok, mint a PVC, gumi és linóleum burkolatok kialakítására alkalmazandó termékek. A teljes termékpaletta a legfejlettebb technológiák és a legszigorúbb ellenőrzés segítségével jött létre.

PRIMERFIX + DILUENTE FIX	90
RS 30	91
RS 90	92
WD-100	88
WD-900	89



A SIKA COMPANY

fa és műgyanta alapú burkolatok

wd-100

Egykomponensű, nagy teljesítményű, rendkívül rugalmas gyorskötésű, diszperziós, azonnali használatra kész parkettaragasztó. **Ideális laminált és rétegelt parkettához. Kiváló a KRONOS és MONOKRONOS termékeken alkalmazva.**

JELLEG

Bézs vagy mogyorószínű massza.

ELTARTHATÓSÁG

12 hónapig száraz 5 e 25°C közötti.

Fagymentes helyen.

ANYAGIGÉNY

800-1000 gr/m² az aljzat állapotától és az alkalmazandó vastagságtól függően.

FELHASZNÁLÁSI TERÜLET

A következő parketta típusokhoz: laminált, ipari, rétegelt, kis méretű parketta, előcsiszolt.

HORDOZÓRÉTEG

Esztrich, beton, mixer beton, faforgácslemez (OSB), fűtött aljzat, építőlemez.



wd-900

Kétkomponensű, rendkívül rugalmas, nagy teljesítményű nem vizes bázisú parkettaragasztó. **Ideális fapadlókhöz és fűtött aljzatokhoz is.**
Kiváló a Kronos és Timer-2 termékeken alkalmazva.

JELLEG

A komp.: bézs vagy mogorószínű.
B komp.: folyadék.

ELTARTHATÓSÁG

12 hónapig száraz, hűvös helyen.

ANYAGIGÉNY

1000-1200 gr/m² az aljzat állapotától és az alkalmazandó vastagságtól függően.

FELHASZNÁLÁSI TERÜLET

A következő parketta típusokhoz: előrecsiszolt és előregyártott laminált, ipari, rétegelt, kis méretű parketta, hajópadló.

HORDOZÓRÉTEG

Esztrich, beton, kalciumszulfát aljzat¹, fa, mixer beton, mindenféle meglévő kerámia²- és faburkolat, fűtött padló, kőlap.

¹ Alkalmazás előtt PRIMERFIX és DILUENTE FIX 1:1 arányú keverékével kezelni.

² Alkalmazás előtt csiszolni a felületet.



fa és műgyanta alapú burkolatok

primerfix + diluente fix

Autopolimerizációs erősítő kezelőanyag cement vagy kalciumszulfát aljzatokhoz, simításokhoz. **Ideális, mint páramentesítő híd <4% nedvességtartalommal rendelkező hordozórétegekhez.**

JELLEG

Borostyán színű folyadék.

ELTARTHATÓSÁG

6 hónapig száraz, fagymentes, 5-25 °C közötti helyen.

Érzékeny a fagyra.

FELHASZNÁLÁSI TERÜLET

- Málló cementaljzat megerősítéseként.
- Páramentesítő szigetelés max 4% nedvességtartalommal rendelkező hordozórétegekhez.
- Alapozás kalciumszulfát aljzatok szigetelésére.

HORDOZÓRÉTEG

Cementsimítás, cement vagy kalciumszulfát aljzat, rostos cement.



rs 30

Diszperziós, akrilbázisú, gyorsan kötő és tapadó rendkívül rugalmas, nagy teljesítményű ragasztóanyag vinilgyanta, műgyanta és PVC burkolatokhoz. **Beltéri nedvszívó aljzatokhoz.**

JELLEG

Bézs massza.

ELTARTHATÓSÁG

6 hónapig száraz, fagymentes, 5-25 °C közötti helyen.

ANYAGIGÉNY

300-400 gr/m² az aljzat állapotától és az alkalmazandó vastagságtól függően.

FELHASZNÁLÁSI TERÜLET

Homogén vagy többrétegű PVC, padlószőnyeg és csomózott szőnyeg, expanzív latex hordozórétegű falburkolat, juta és linóleum burkolatokhoz.

HORDOZÓRÉTEG

Esztrich, beton, mixer beton, kalciumszulfát aljzat, faforgácslemez (OSB), vakolat.



fa és műgyanta alapú burkolatok

rs 90

Kétkomponensű, vízmentes ragasztóanyag gumi, PVC, linóleum, textil burkolatokhoz.
Beltéri és kültéri nedvszívó és nem nedvszívó aljzatokhoz.

JELLEG

A komp.: bézs / mogoró színű massa.
B komp.: edző folyadék.

ELTARTHATÓSÁG

12 hónapig száraz helyen.
5-25 °C közötti hőmérsékleten.

ANYAGIGÉNY

1000-1200 gr/m² az aljzat állapotától és az alkalmazandó vastagságtól függően.

FELHASZNÁLÁSI TERÜLET

Gumi, sportpadló gumiaglomerát, PVC, linóleum, textil és fa burkolatokhoz.

HORDOZÓRÉTEG

Fém, PVC, gumi, simított beton, kalciumsulfát aljzat¹, fa, cementvakolat, rostos cement, beton, mixer beton, esztrich és meglévő kerámia burkolat².

¹ Alapozás PRIMERFIX és DILUENTE FIX 1:1 arányú keverékével.

² Alapos tisztítás és zsirtalanítás után pl. DET-BASICO.





A SIKA COMPANY



felújítás és felületkialakítás

Az épületek elhasználódásának legfőbb oka, hogy a porózus anyagok a hőmérséklet ingadozásával, a fémerősítések az eloxálódás, a rozsdásodás, a szulfátok, az összetett alkáliák fokozta mállás és a tűz által károsodnak. A Technokolla felújításokhoz készült és környezetbarát páraakötő anyagai képesek kompenzálni az épületeket folyamatosan károsító hatásokat. Ezen termékekhez kapcsolódóan rendelkezésre állnak mindazok az anyagok, amelyekkel a befejező műveletek elvégezhetőek.

AKROSAN	96
KALOX	97
KALOX-FINO	97
KALOX-G	98
KALOX-PLUS	98

akrosan

Páraáteresztő finomszemcsés gipszvakolat, magas kipárolgási képességgel, mely alkalmas gépi felhordásra.

Különösen alkalmas a felszálló nedvességnek kitétt falak kezelésére, felújítására, szigetelésére.

JELLEG

Szürke por.

ELTARTHATÓSÁG

12 hónapig a csomagoláson feltüntetett gyártási időtől számítva, ha megfelelően hűvös, száraz helyen, sértetlen és felbontatlan eredeti csomagolásban lett tárolva.

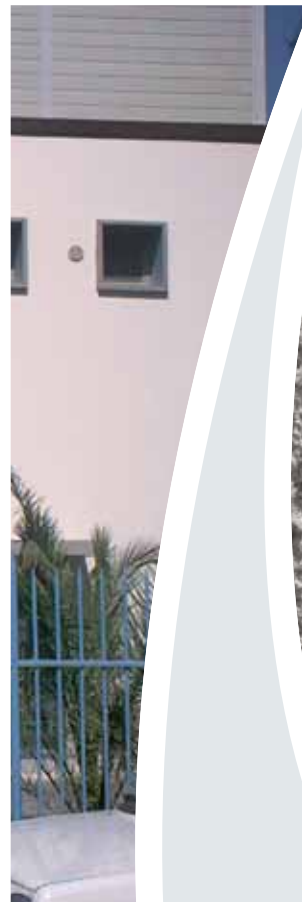
ANYAGIGÉNY

Kb. 20 kg/m² minden 2 cm vastagsághoz.

FELHASZNÁLÁSI TERÜLET

A felszálló nedvességnek kitétt helyeken történő javító, felújító és szigetelő munkálatokhoz. Kül-és beltérben egyaránt használható a következő felületeken:

- tömör téгла;
- kő és vegyes falazat;
- nem morzsolódó tufa.



kalox

Záró, simító vakolat falra kül- és beltérben egyaránt. Fehér vagy szürke színben. Lakóingatlanok befejező munkálataihoz.

JELLEG

Fehér és szürke por.

ELTARTHATÓSÁG

12 hónapig száraz helyen.

ANYAGIGÉNY

Kb. 1,3 kg/m² minden mm vastagsághoz.

FELHASZNÁLÁSI TERÜLET

- Felhasználható végső bevonatként új vagy javított, hagyományos vagy előkevert gipsz és cement alapú vakolatok felszínére kül- és beltérben egyaránt.

HORDOZÓRÉTEG

Új vagy már időjárásnak kitett cement és mész alapú, hagyományos vagy előkevert vakolatokhoz.



kalox-fino

Ultra fehér záró, simító vakolat falra, bel- és kültérben egyaránt. Ultra sima felület.

JELLEG

Fehér por.

ELTARTHATÓSÁG

12 hónapig száraz helyen.

ANYAGIGÉNY

Kb. 1.1 kg/m² minden mm vastagsághoz.

FELHASZNÁLÁSI TERÜLET

- Használható bel- és kültérben sima felületű befejező réteggként hagyományos vagy pre-mix, új vagy javított, mész és cement alapú vakolt hordozórétegre.
- Beton falak és mennyezetek kiegyenlítésére (pl.: előfeszített vasbeton szerkezet).
- Gipszkarton panelek befejező rétegeként.

HORDOZÓRÉTEG

Előre gyártott beton, cement kötésű vakolat, cement-mész habarcs, gipszkarton panelek.



kalox-g

Fehér záró, simító vakolat falra, beltérben. Ultra sima felület.

JELLEG

Fehér por.

ELTARTHATÓSÁG

12 hónapig száraz helyen.

ANYAGIGÉNY

Kb. 0.9 kg/m² minden mm vastagsághoz.

FELHASZNÁLÁSI TERÜLET

- Beltérben, sima felületű befejező réteggént új vagy javított, hagyományos és pre-mix, mész és gipsz alapú vakolt hordozórétegre.
- Beltérben, sima felületű befejező réteggént megfelelően javított, mész és gipsz alapú vakolt hordozórétegre.
- Finom, sima befejező réteg gázbeton elemekre (pórus beton pl. ytong).
- Vakolt téglá és gipszkarton tömbökre.

HORDOZÓRÉTEG

Mész és gipsz alapú vakolatok (új és javított) mész és cement alapú vakolatok (megfelelően javítva), vakolt téglá és gipszkarton panelek.



kalox-plus

Nagykötésű záró, simító vakolat falra, bel- és kültérben egyaránt. Fehér vagy szürke színben. Lakóingatlanok befejező munkálataihoz.

JELLEG

Fehér és szürke por

ELTARTHATÓSÁG

12 hónapig száraz helyen

ANYAGIGÉNY

Kb. 1.3 kg/m² minden mm vastagsághoz

FELHASZNÁLÁSI TERÜLET

- Használható falon, kiegyenlítő réteggént lakóingatlanok befejező munkálataihoz kül-és beltérben egyaránt. használat után festhető.
- Használat után burkolható.

HORDOZÓRÉTEG

Betonra, cement alapú vakolatra, régi, rugalmas burkolóanyagokra, gipszkartonra, falra, melyen cement alapú ragasztómaradványok vannak, régi üvegmozaikra vagy kerámia burkolatra.



Lined writing area with horizontal lines for text entry.



A SIKA COMPANY

